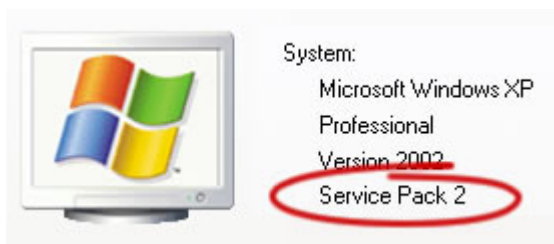




FREIE UNIVERSITÄT BOZEN
LIBERA UNIVERSITÀ DI BOLZANO
FREE UNIVERSITY OF BOZEN - BOLZANO

Wireless LAN – Installazione Windows XP

Prego verificate prima che il Vostro hardware sia compatibile e che sul sistema operativo siano installati gli **attuali Service Packs e Patches**.



Installate se necessario la Vostra scheda WLAN (seguite le istruzioni del fornitore) e **aggiornate il driver**.

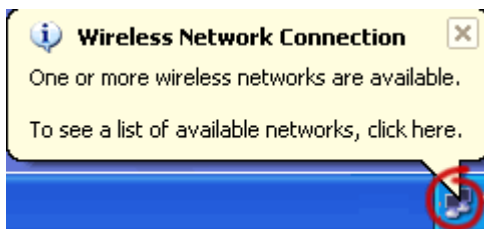
Prego tenete conto che le opzioni della configurazione sono visibili soltanto entro la portata di un Access Point.

Ancora pochi passi e sarete nella rete scientifica.

Passo 1/12

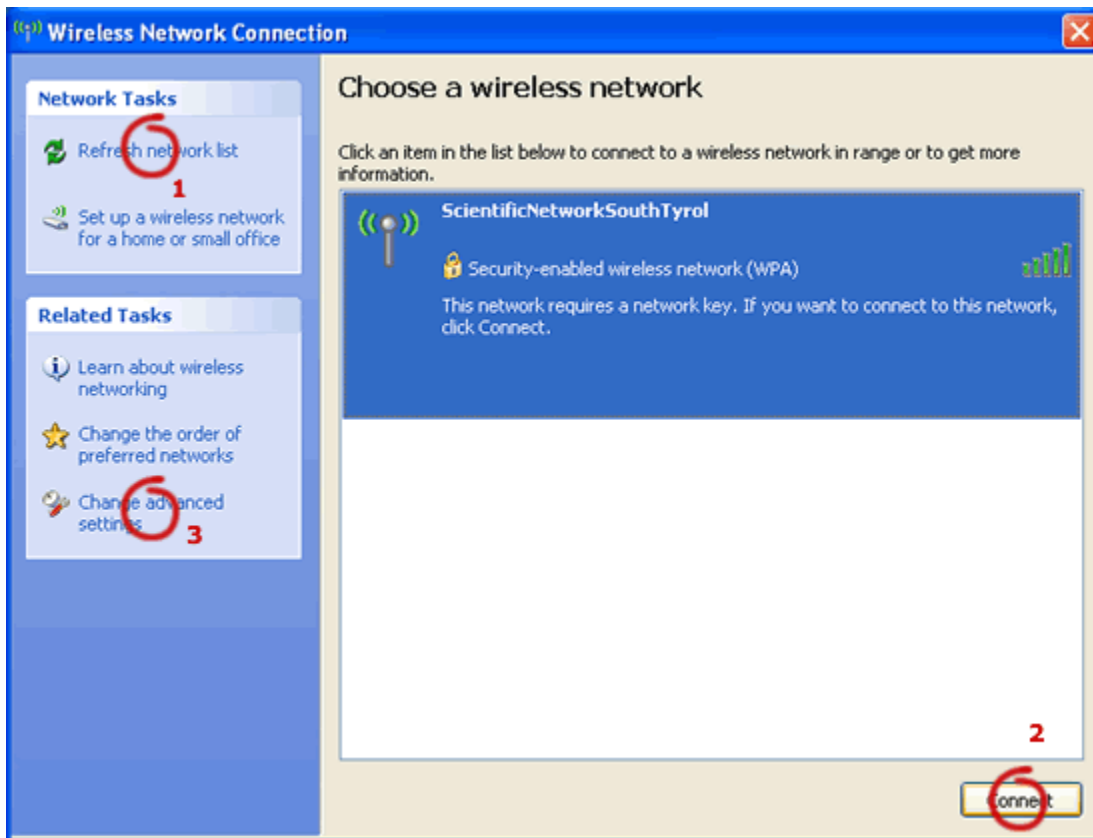
Su alcuni notebook si deve premere prima un pulsante per attivare la ricezione wireless.

Cliccando sul Tooltip compare la seguente immagine. Se i tooltips non sono attivati cliccate con il tasto destro del mouse su Icon della scheda di rete WLAN nell'area dei task sottostante.



Passo 2/12

Cliccate su "Refresh network list" per rendere visibile la rete WLAN "ScientificNetworkSouthTyrol" sulla parte destra.



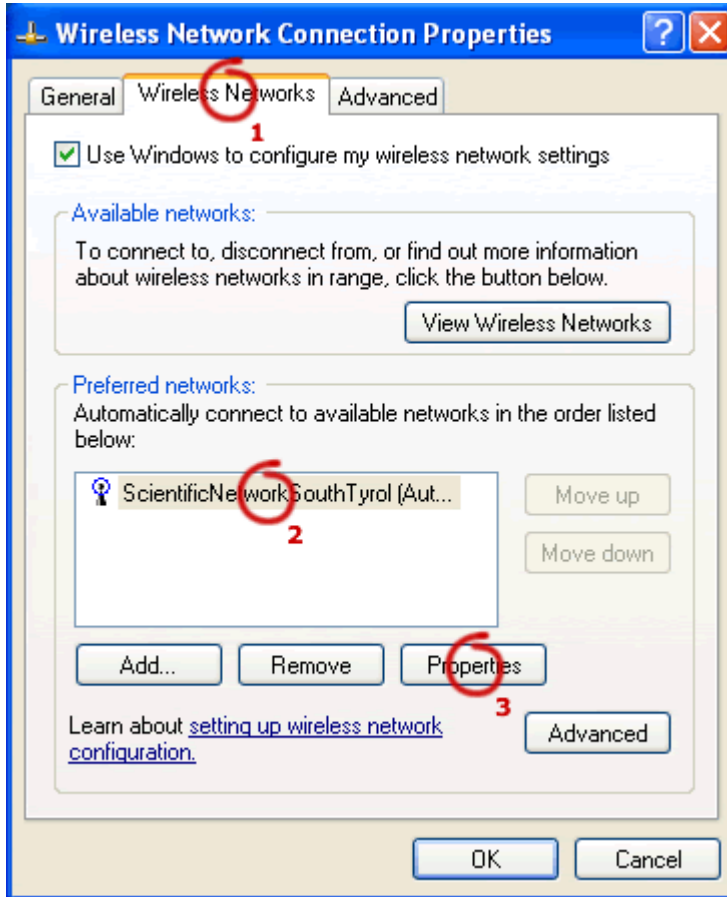
Cliccate su "Connect" per aprire la connessione alla rete wireless "ScientificNetworkSouthTyrol". Un eventuale messaggio d'errore puo essere ignorato:



Appena il processo di connessione è completato cliccate su "Change advanced settings".

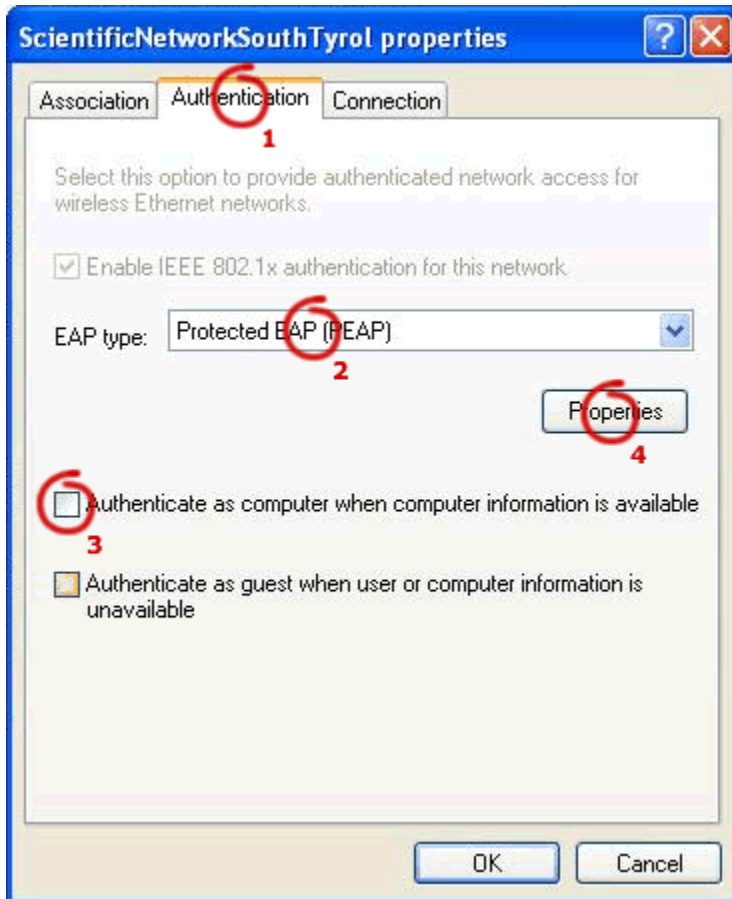
Passo 3/12

Cliccate su "Wireless Networks", segnate "ScientificNetworkSouthTyrol", e poi cliccate su "Properties".



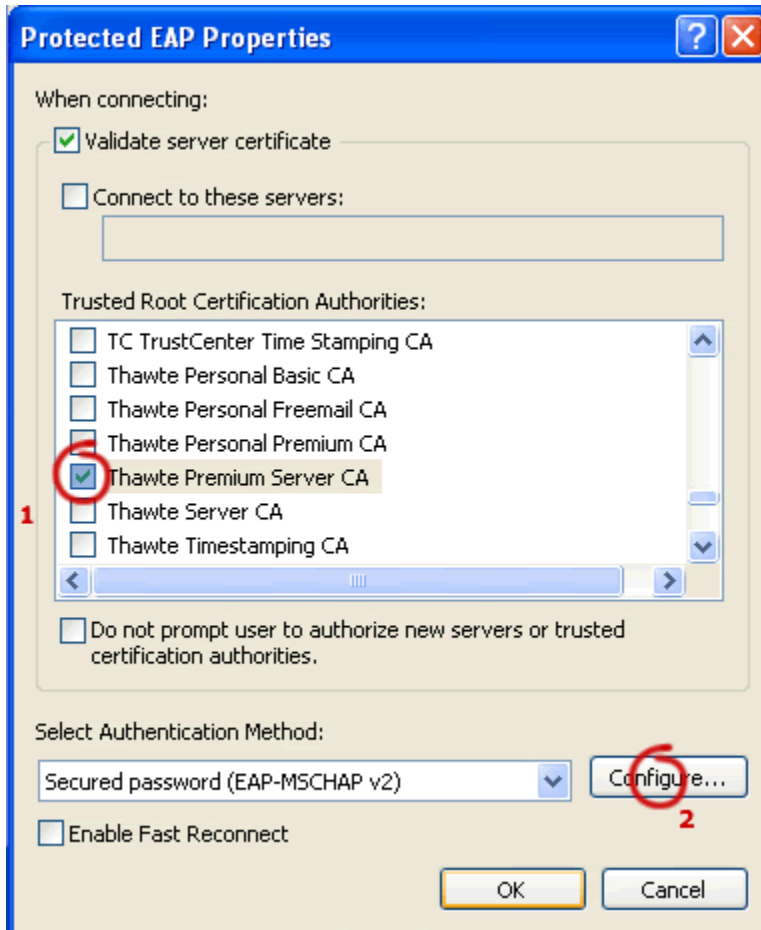
Passo 4/12

Cliccate su "Authentication". Scegliete "Protected EAP" come EAP Type e disattivate l'opzione "Authenticate as computer when computer information is available". Poi cliccate su "Properties".



Passo 5/12

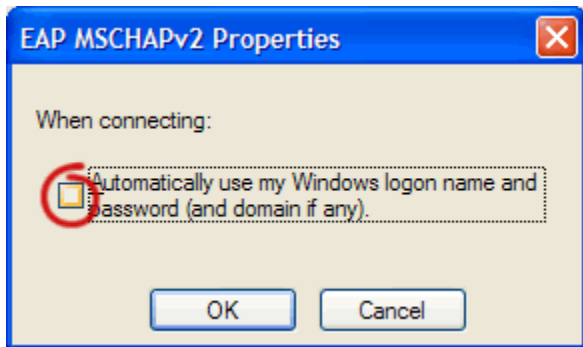
Scegliete nella lista dei Trusted Root Certification Authorities "Thawte Premium Server CA" e cliccate su "Configure".



Passo 6/12

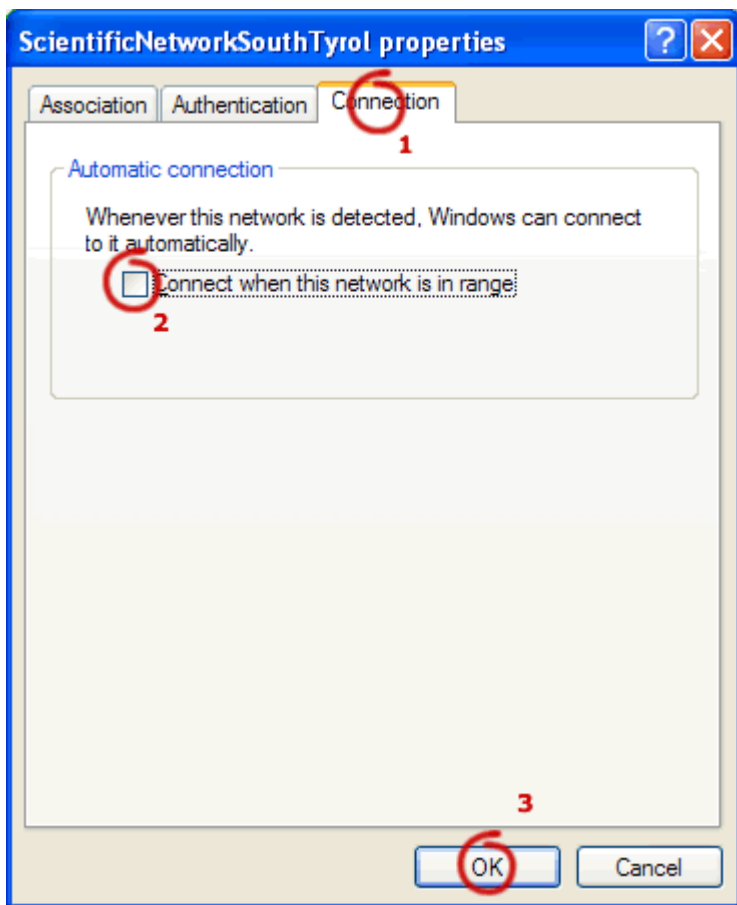
Disattivate l'opzione "Automatically use my Windows logon name and password (and domain if any)".

Cliccate due volte su "OK" finchè vi ritrovate nella finestra "ScientificNetworkSouthTyrol properties".



Passo 7/12

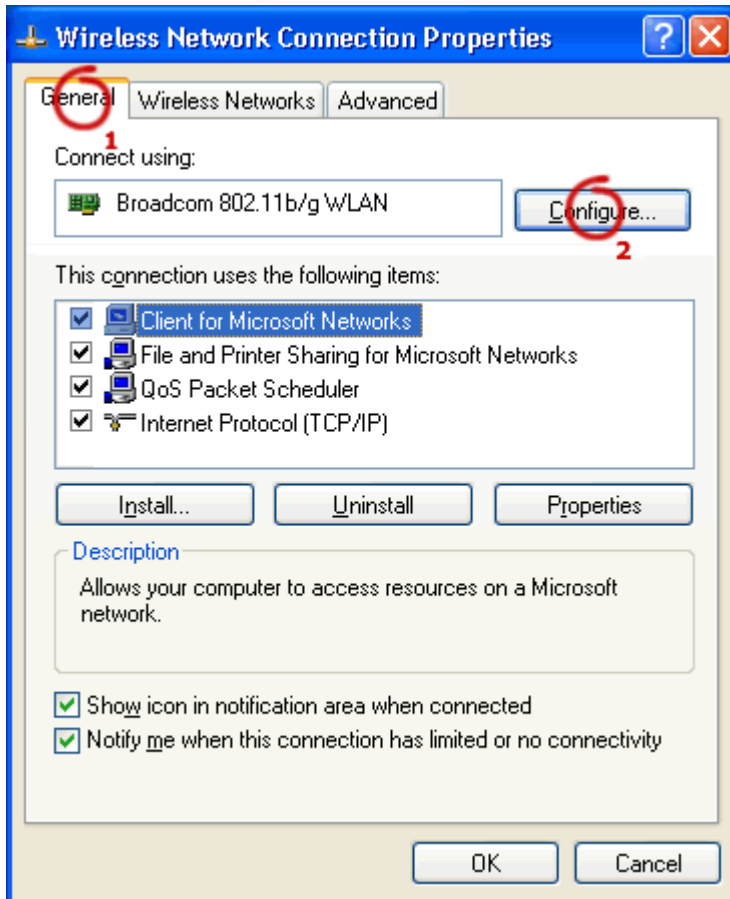
Andate sulla cartella "Connection" e disattivate la opzione "Connect when this network is in range".



Cliccate su OK.

Passo 8/12

Si consiglia di disattivare la "modalità di risparmio energia" sulla scheda wireless. Andate sul registro "General" e cliccate su "Configure" ...



Andate sul registro "Advanced".

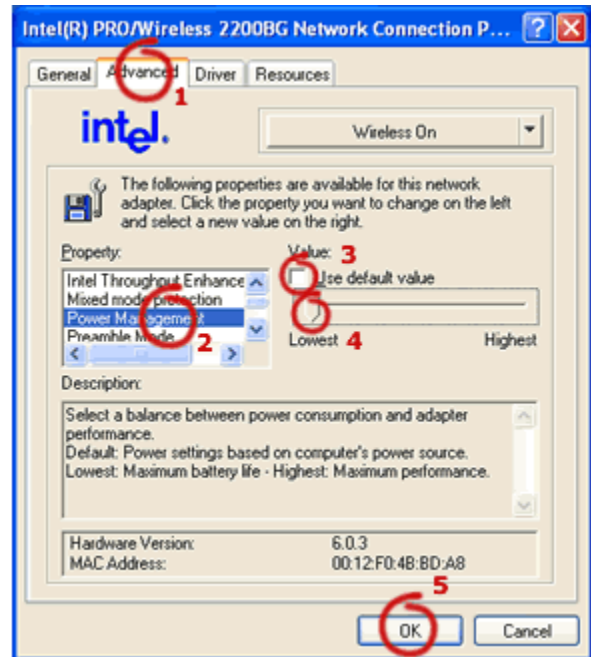
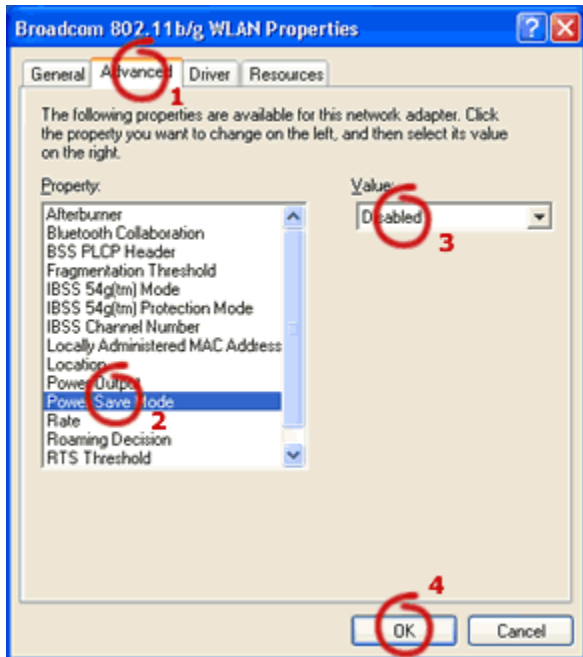
Nota: A seconda della scheda wireless e del driver utilizzato vengono mostrate diverse possibilità di impostazioni.

Esempio 1: Scheda Wireless Broadcom

Selezionate la proprietà "Power Save Mode" nella lista e impostate il valore "Disabled".

Esempio 2: Scheda Wireless Intel

Selezionate la proprietà "Power Management" nella lista, disattivate "Use default value" e impostate "Lowest".

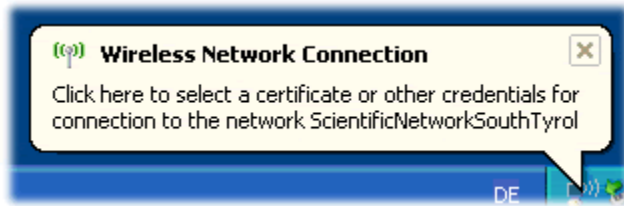


La configurazione è completata.

IMPORTANTE: Confermate tutte le finestre con "OK" altrimenti la configurazione non verrà salvata.

Passo 9/12

Con una corretta configurazione è possibile dall'icona della scheda di rete WLAN nell'area dei task sottostante eseguire un "Connect", o cliccare sui Tooltips attivati in modo che appaia la finestra login.



State attenti che la finestra di login non si nasconde dietro un'altra finestra.

Passo 10/12

Inserite nella finestra login il Vostro acconto di rete ed il password. A questo punto siete collegati con la rete e potete entrare p.e. nell'Internet.

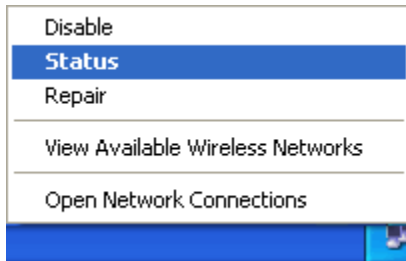
E' possibile che i dati di login vengano richiesti più volte. Se dopo alcuni tentativi non avete successo provate a fare un restart del computer.



Come accedere alla Vostra directory leggete nella [documentazione](#).

Passo 11/12

Cliccando con il tasto destro del mouse sull' icona della scheda di rete WLAN nell'area dei task sottostante compare a destra la seguente immagine.



Se avete scelto lo Status, vedrete che la connessione è attiva e vi è stato assegnato un indirizzo IP valido.

Passo 12/12

Alla finestra "Wireless Network Connection Status" in „Support" è visibile l'indirizzo assegnato attuale.

