



FREIE UNIVERSITÄT BOZEN
LIBERA UNIVERSITÀ DI BOLZANO
FREE UNIVERSITY OF BOZEN • BOEZINGA

Wireless LAN – Impostazione stampanti sotto MacOS X

Passo 1/10

Per installare una stampante svolgere i seguenti passi:

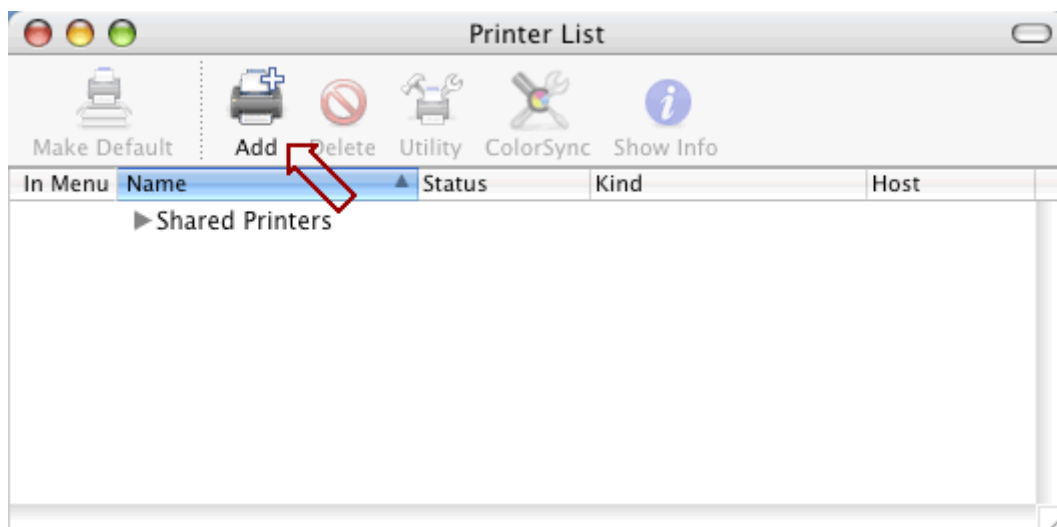
Avviate il programma "Printer Setup Utility" nella cartella "Applications/Utilities".



Name: Printer Setup Utility
Kind: Application

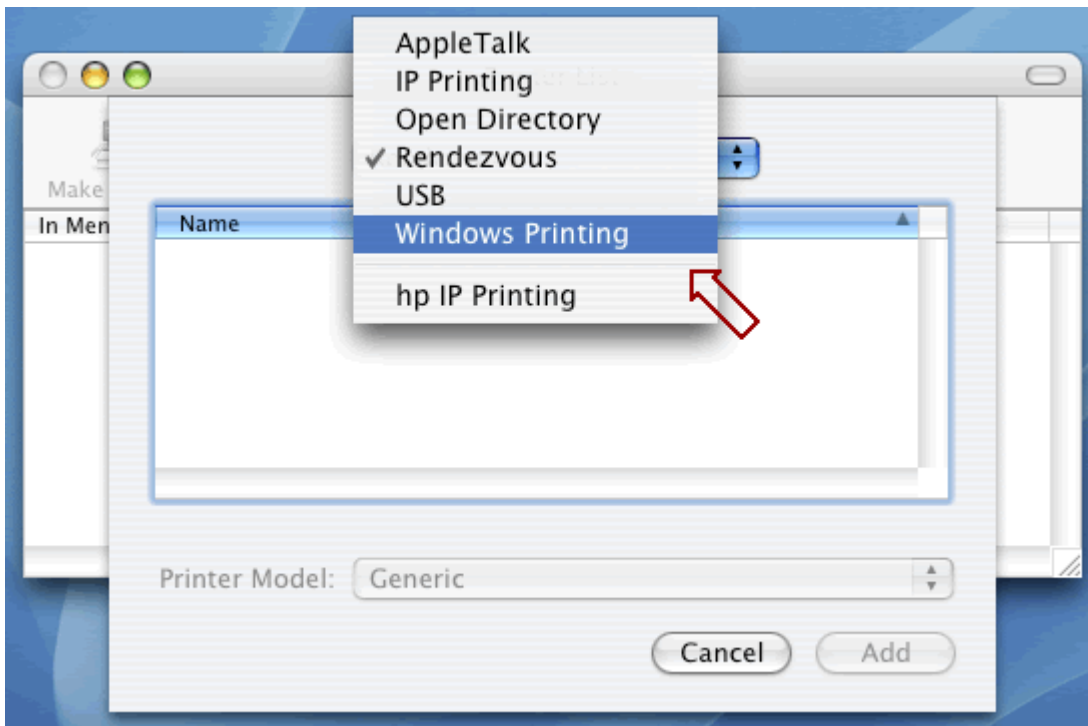
Passo 2/10

Cliccate su "Add".



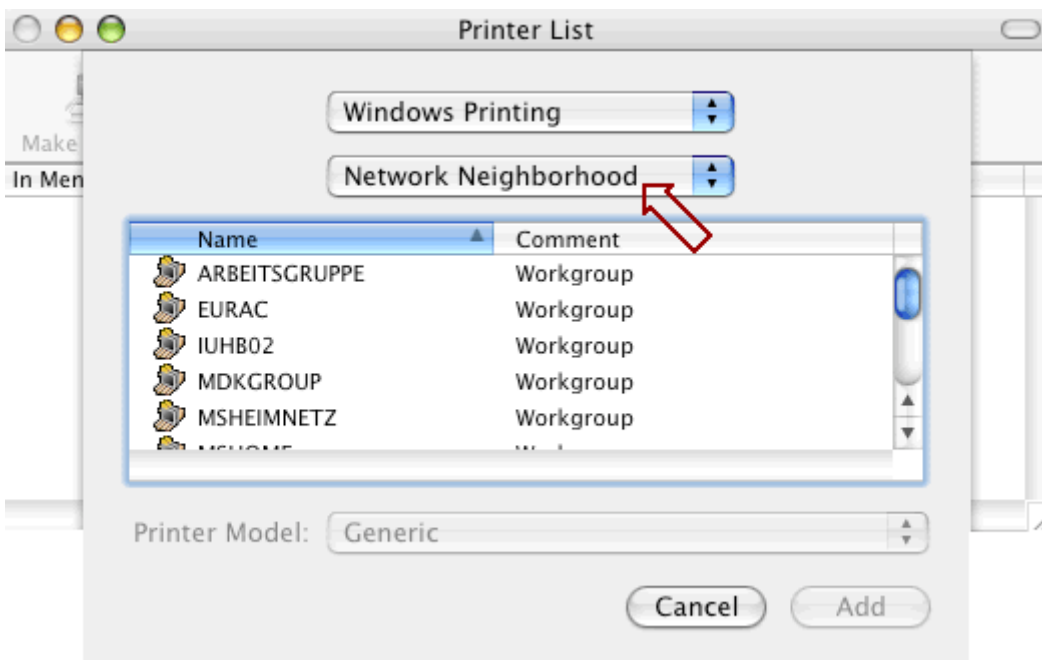
Passo 3/10

Scegliete "Windows Printing" come protocollo di stampa nel pull-down.



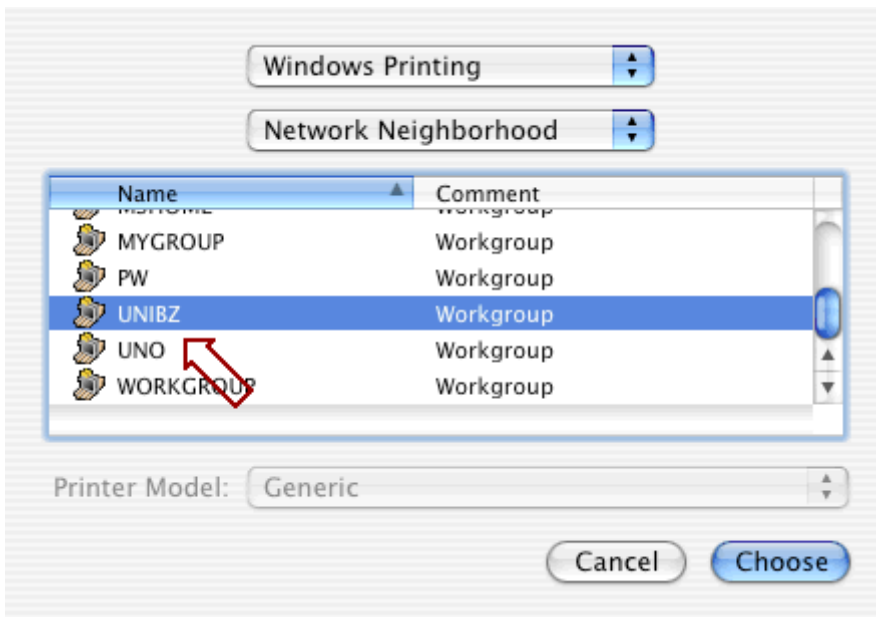
Passo 4/10

Appare un'altro pull-down. Scegliete "Network Neighborhood".



Passo 5/10

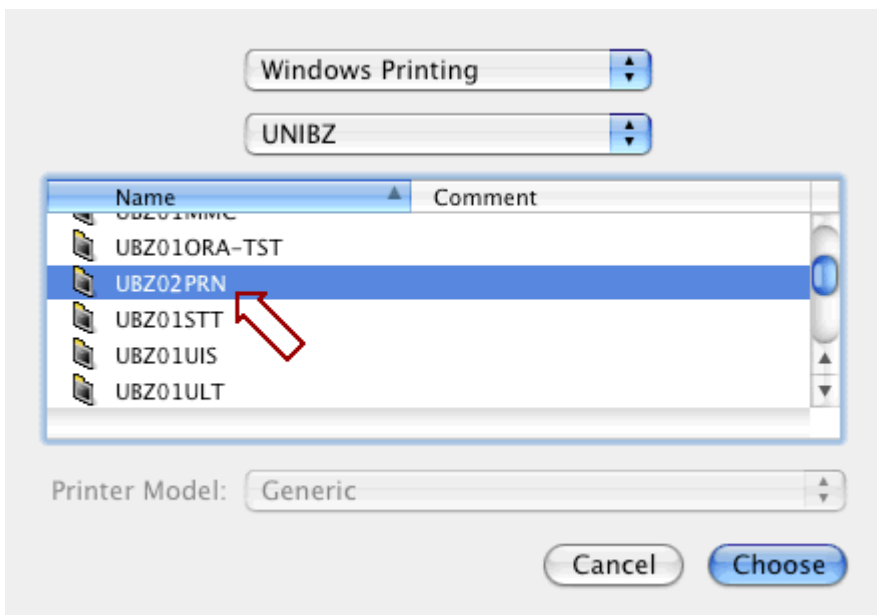
Adesso potete scegliere "UNIBZ" nella lista sotto. Cliccate poi su "Choose".



Passo 6/10

Ora scegliete il server per la stampa che corrisponde alla Vostra sede:

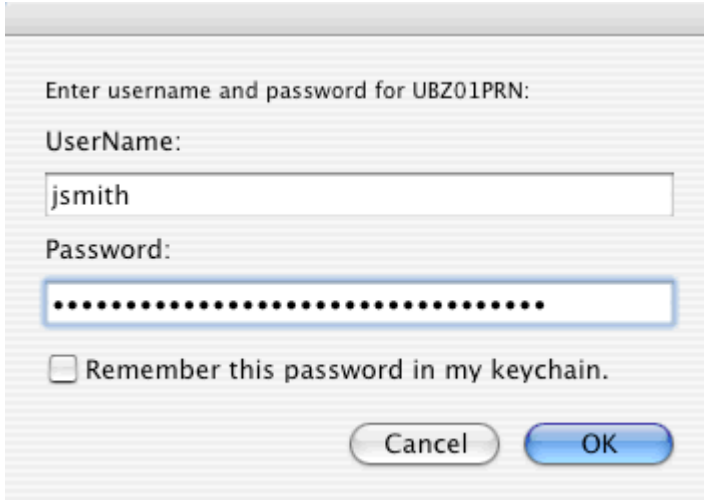
Sede	Server
Bolzano	UBZ02PRN
Bressanone	UBX01PRN
Brunico	UBK01BDC



Cliccate su "Choose".

Passo 7/10

Appare una finestra login. Inserite il Vostro **account di rete** e la password. Eventualmente è necessario indicare anche il domain: "**unibz\jsmith**".



Enter username and password for UBZ01PRN:

UserName:
jsmith

Password:
.....

Remember this password in my keychain.

Cancel OK

Confermate con "OK".

Passo 8/10

Scegliete la stampante desiderata:

Biblioteca Bolzano:

HP4350 A229 Public
HP4250 A103 Public
HP4350 A326 Public

SER-C Bolzano:

HP5100PS C 4th Floor Associations (for SCUB/Kikero)

SER-E Bolzano:

HP4250 E231 Public
HP4100 E331 Public
HP4350 E431 Public
HP4050 E531 Public

Biblioteca Bressanone:

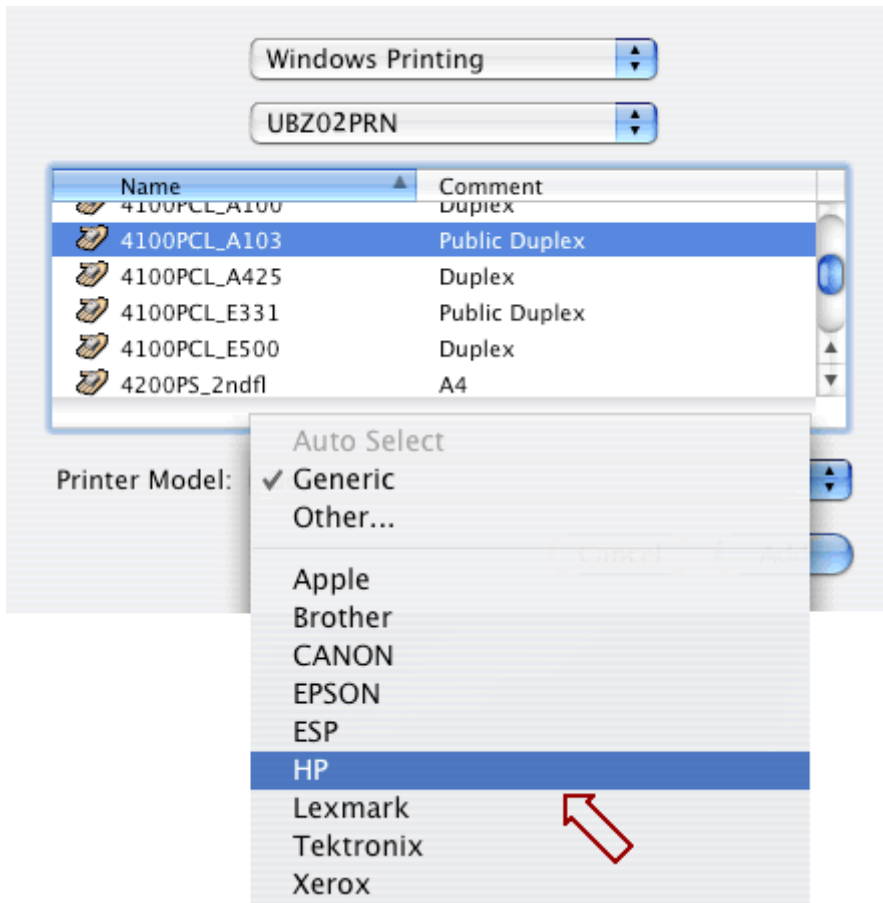
HP4350 DAN -1.71 Students
HP4100 DAN 0.74 Students

Sala Pc 3° piano Bressanone:

HP4350 DAN 3.50 Students

Brunico:

HP4350 TOU Students (TOU 0.03)
HP1220C TOU Students (TOU 0.04)
HP5100 TOU Students (TOU 1.01)
HP4000 TOU Students (TOU 2.07)



Scegliete "HP" nel Pull-Down per il "Printer Model".

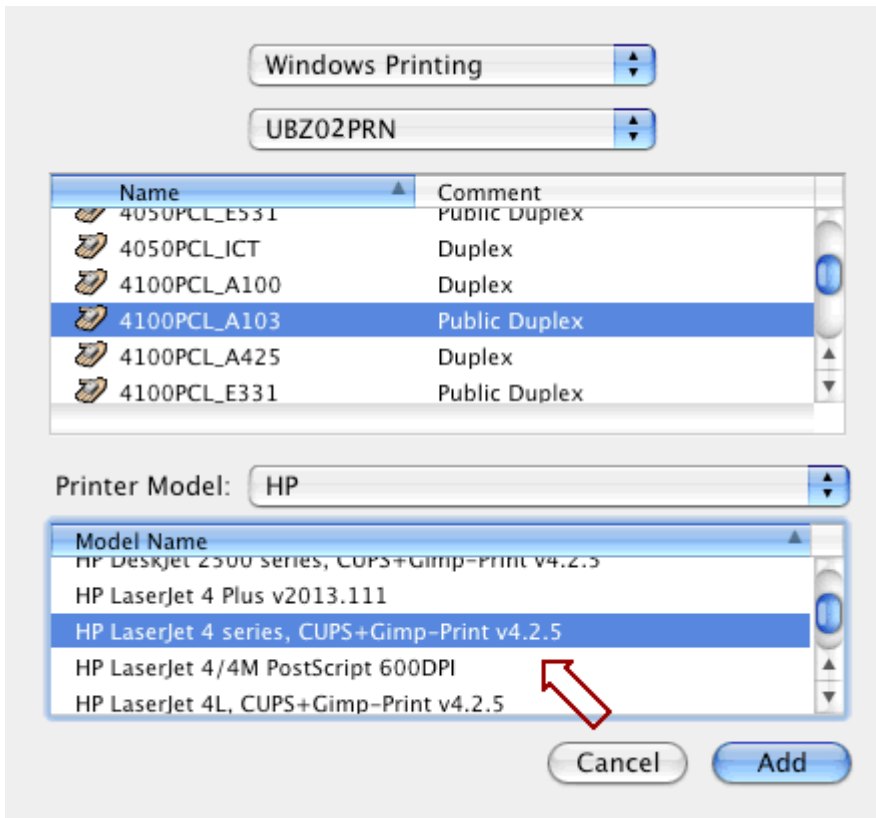
Passo 9/10

Ora viene scelto il tipo di stampante sotto "Model Name".

IMPORTANTE:

Se avete scelto una stampante **PCL**, dovete fare attenzione che viene scelto un tipo di stampante con "**CUPS+Gimp-Print**".

Se scegliete per esempio una stampante della serie HP LaserJet 4000 (nel nostro caso un HP LaserJet 4100), allora scegliete "HP LaserJet 4 series, CUPS+Gimp-Print". Da una stampante della serie LaserJet 5000 si può scegliere "HP LaserJet 5 series, CUPS+Gimp-Print".



Confermate con "Add".

Passo 10/10

La stampante è installata e pronta per l'uso.

IMPORTANTE:

Con ogni stampa verrà tolto l'importo corrispondente dal suo credito sulla chipcard.

Se non ha più nessun credito sulla chipcard, non verranno più stampate le pagine.

Non appare nessun messaggio!

