



FREIE UNIVERSITÄT BOZEN

LIBERA UNIVERSITÀ DI BOLZANO

FREE UNIVERSITY OF BOZEN · BOLZANO



Wireless LAN – Installazione stampanti Windows Vista

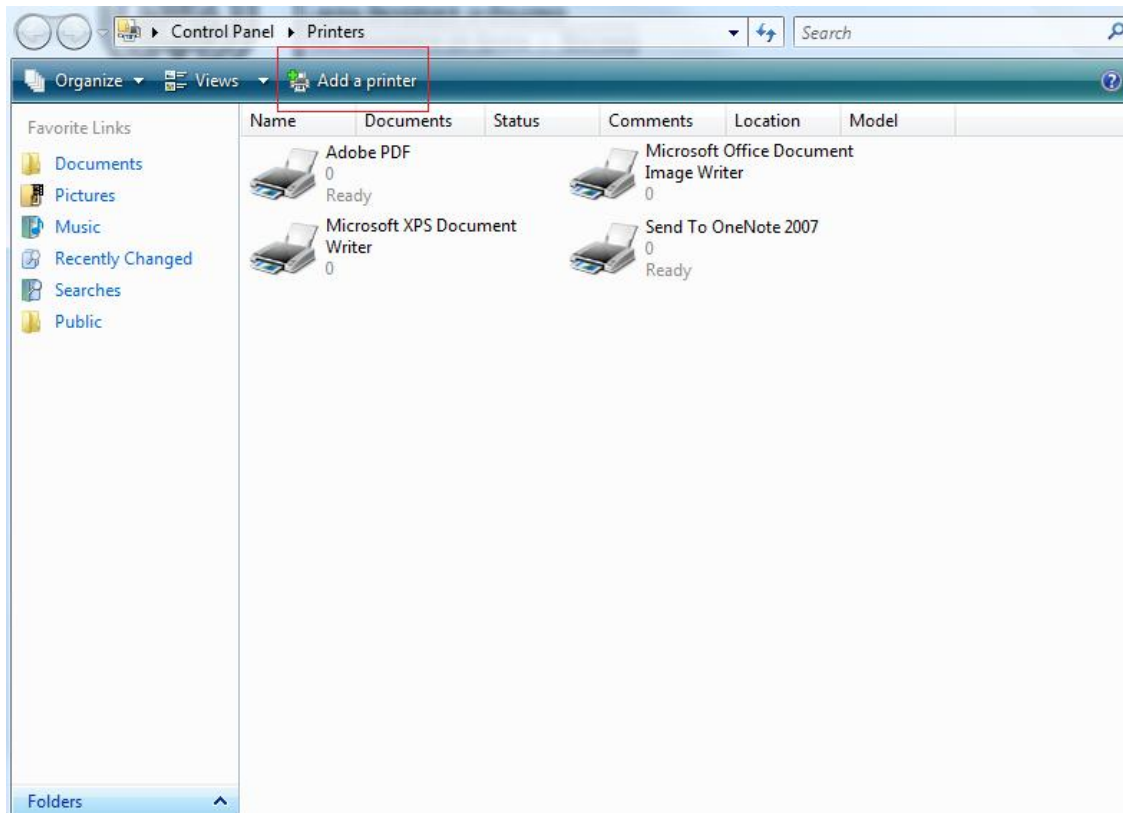
Passo 1/8

Per impostare una stampante prego eseguire le seguenti indicazioni:

Cliccate su "Start" e in seguito su "Printers".

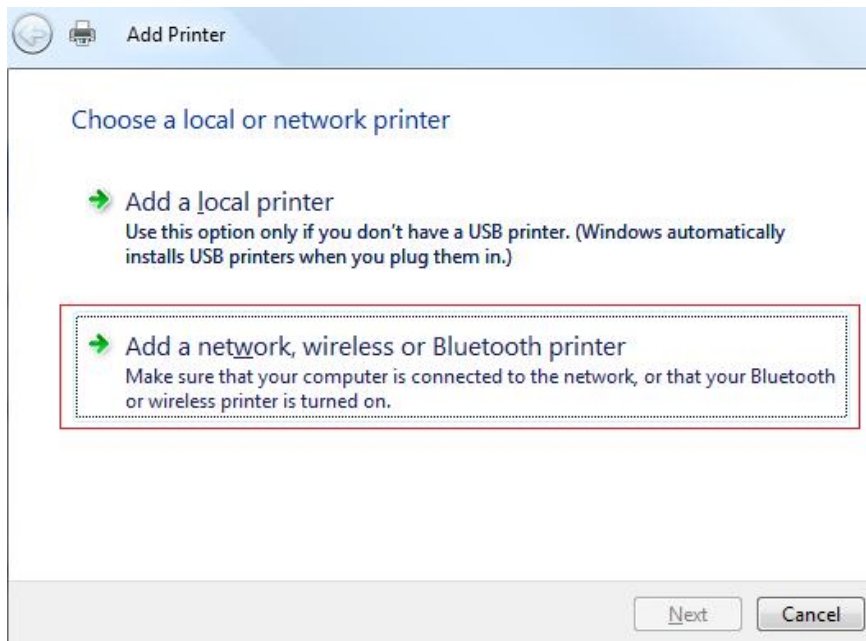
Passo 2/8

Nella seguente finestra cliccate su "Add a printer".



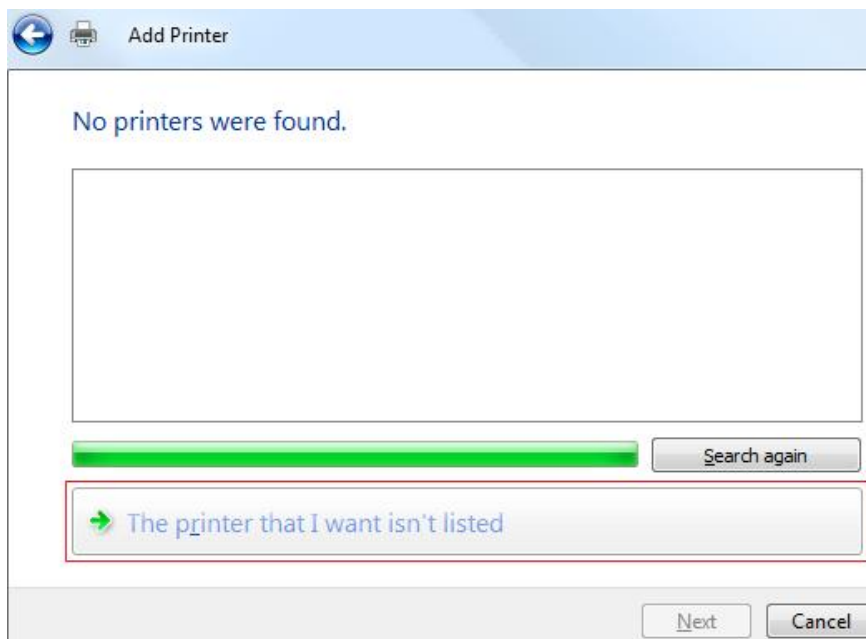
Passo 3/8

Cliccate su "Add a network, wireless or Bluetooth printer".



Passo 4/8

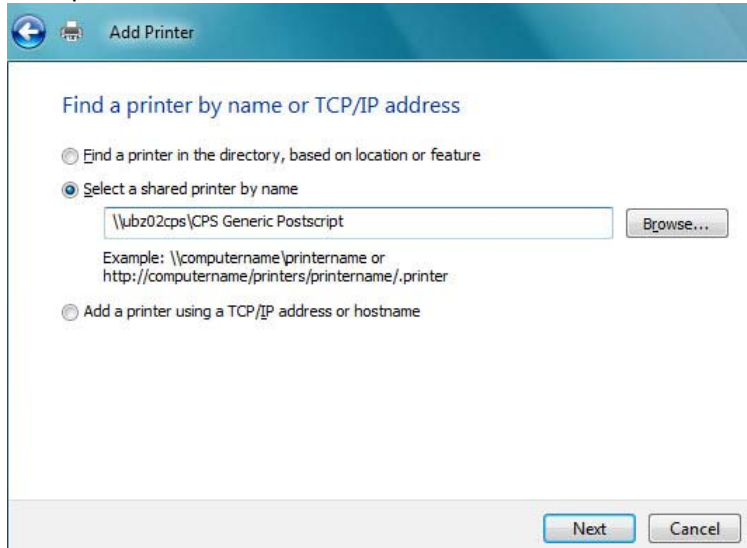
Cliccate sul button "The printer that I want isn't listed"



Passo 5/8

Selezionate "Select a shared printer by name" ed inserite il server "\\ubz02cps", nonché il nome della stampante "CPS Generic Postscript" nel campo "Name".

Example:



Clickate "Next".

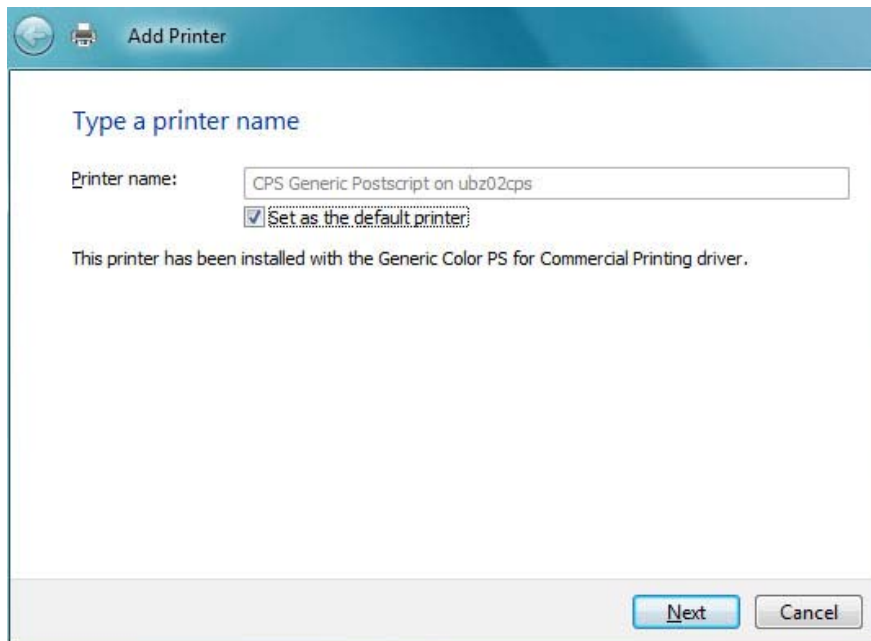
Passo 6/8

Appare una finestra login. Inserite il Vostro **account di rete** specificando anche il **dominio "unibz"** (es. "unibz\jsmith"). Clickate su "OK".



Passo 7/8

Scegliete "Set as the default printer" e cliccate su "Next".



Passo 8/8

Terminate l'installazione cliccando su "Finish".

