

# NOTFALLPLAN ERDGESCHOSS

# PIANO DI EMERGENZA PIANO TERRA

## ALARMMELDESTELLE

Portier im Erdgeschoss

## RÄUMUNGALARM

Lautsprecherdurchsage

## SEGNALAZIONE ALLARME

Portiere al piano terra

## ALLARME DI EVACUAZIONE

Comunicazione altoparlante

● Sie befinden sich hier  
Lei si trova qui

➔ Fluchtweg  
Direzione di fuga

Fluchtweg  
Via di fuga

Sicherer Bereich  
Luogo sicuro

☎ Telefon  
Telefono

🔥 Feuerlöscher  
Estintore

🔧 Löschschlauch  
Idrante a muro

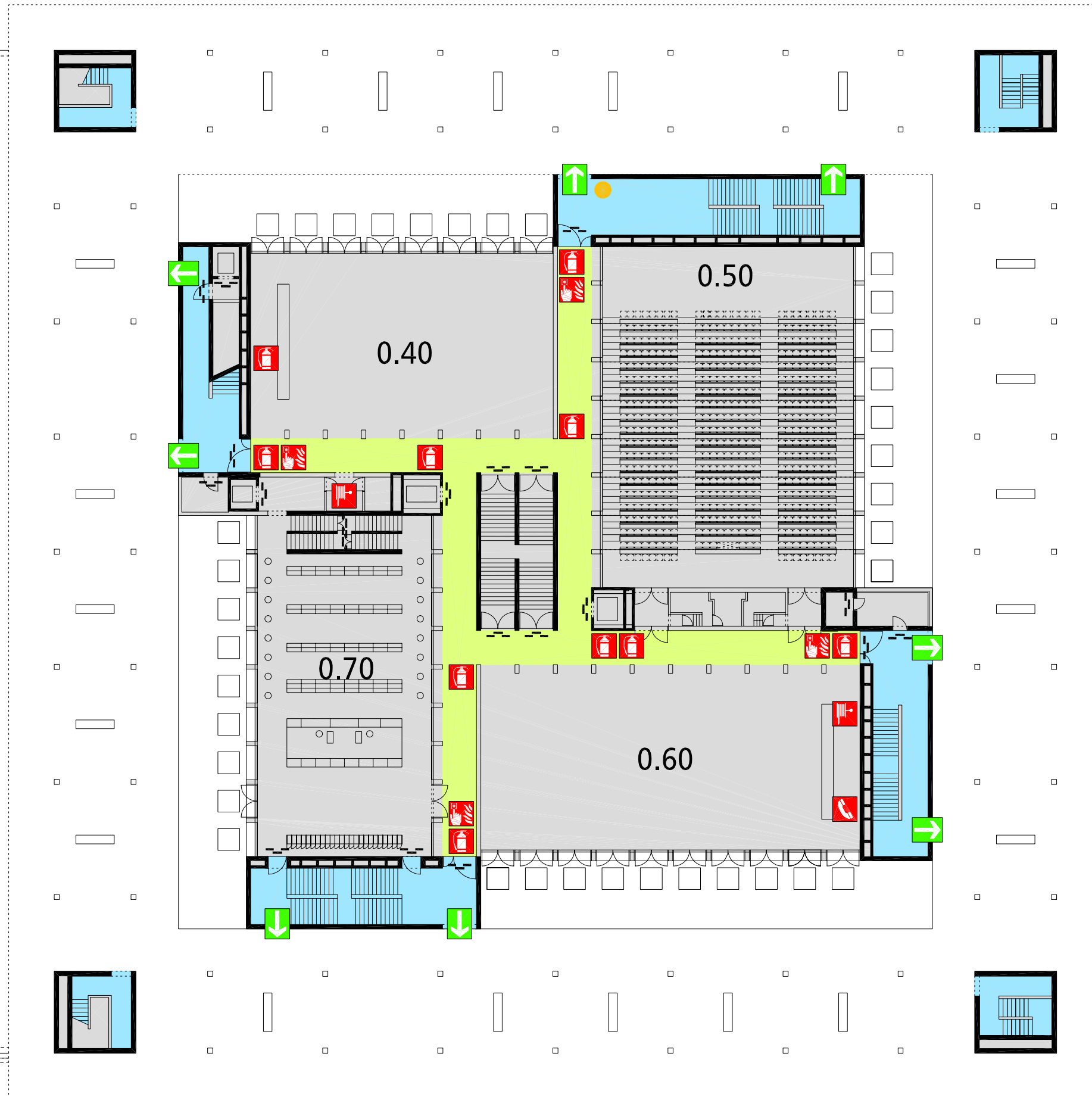
🔊 Feuermelder  
Pulsante di allarme

— Brandschutzwand  
Parete tagliafuoco

⊓ Brandschutztür  
Porta tagliafuoco

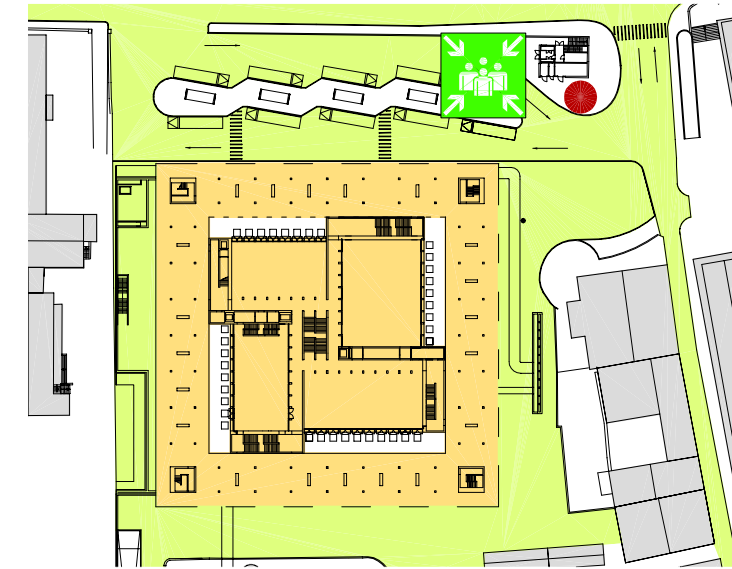
👤 Sammelstelle  
Punto di raduno

📍 Notfallleitung Gebäude  
Direz. d'emerg. edificio



## SAMMELSTELLENPLAN

## PIANO DEL PUNTO DI RADUNO



## VERHALTEN IM BRAND- UND NOTFALL

Brand bzw. Notfall melden

Im Notfall Gefahrenstelle absichern und erste Hilfe leisten

Löschversuche unternehmen (nur befähigte Personen)

Bei Räumungsalarm od. Gefahr behinderten Personen helfen, Gebäude verlassen und zur Sammelstelle gehen

Wenn Fluchtwege unpassierbar, im Gebäude bleiben, sich am Fenster bemerkbar machen

Keinesfalls Aufzug benutzen

## COMPORTAMENTO IN CASO DI INCENDIO E DI EMERGENZA

Segnalare l'incendio o l'emergenza

In caso di emergenza isolare la zona di pericolo ed eseguire primo soccorso

Eseguire tentativi di spegnimento (solo persone abilitate)

Dopo l'allarme di evacua. o pericolo aiutare le persone disabili, lasciare l'edificio e recarsi al punto di raduno

Se le vie di fuga sono impraticabili, rimanere nell'edificio e farsi notare alla finestra

Non utilizzare mai l'ascensore



11.02.2004

NOTRUFNUMMERN  
CHIAMATE DI SOCCORSO

11717 INTERN  
INTERNO

115 FEUERWEHR  
VIGILI DEL FUOCO

118 RETTUNG  
PRONTO SOCCORSO

113 POLIZEI  
POLIZIA

112 CARABINIERI  
CARABINIERI