

NOTFALLPLAN 3. OBERGESCHOSS

PIANO DI EMERGENZA 3. PIANO

ALARMMELDESTELLE

Portier im Erdgeschoss

RÄUMUNGALARM

Lautsprecherdurchsage

SEGNALAZIONE ALLARME

Portiere al piano terra

ALLARME DI EVACUAZIONE

Comunicazione altoparlante

● Sie befinden sich hier
Lei si trova qui

➔ Fluchtweg
Direzione di fuga

Fluchtweg
Via di fuga

Sicherer Bereich
Luogo sicuro

☎ Telefon
Telefono

☒ Feuerlöscher
Estintore

☒ Löschschlauch
Idrante a muro

☒ Feuermelder
Pulsante di allarme

Brandschutzwand
Parete tagliafuoco

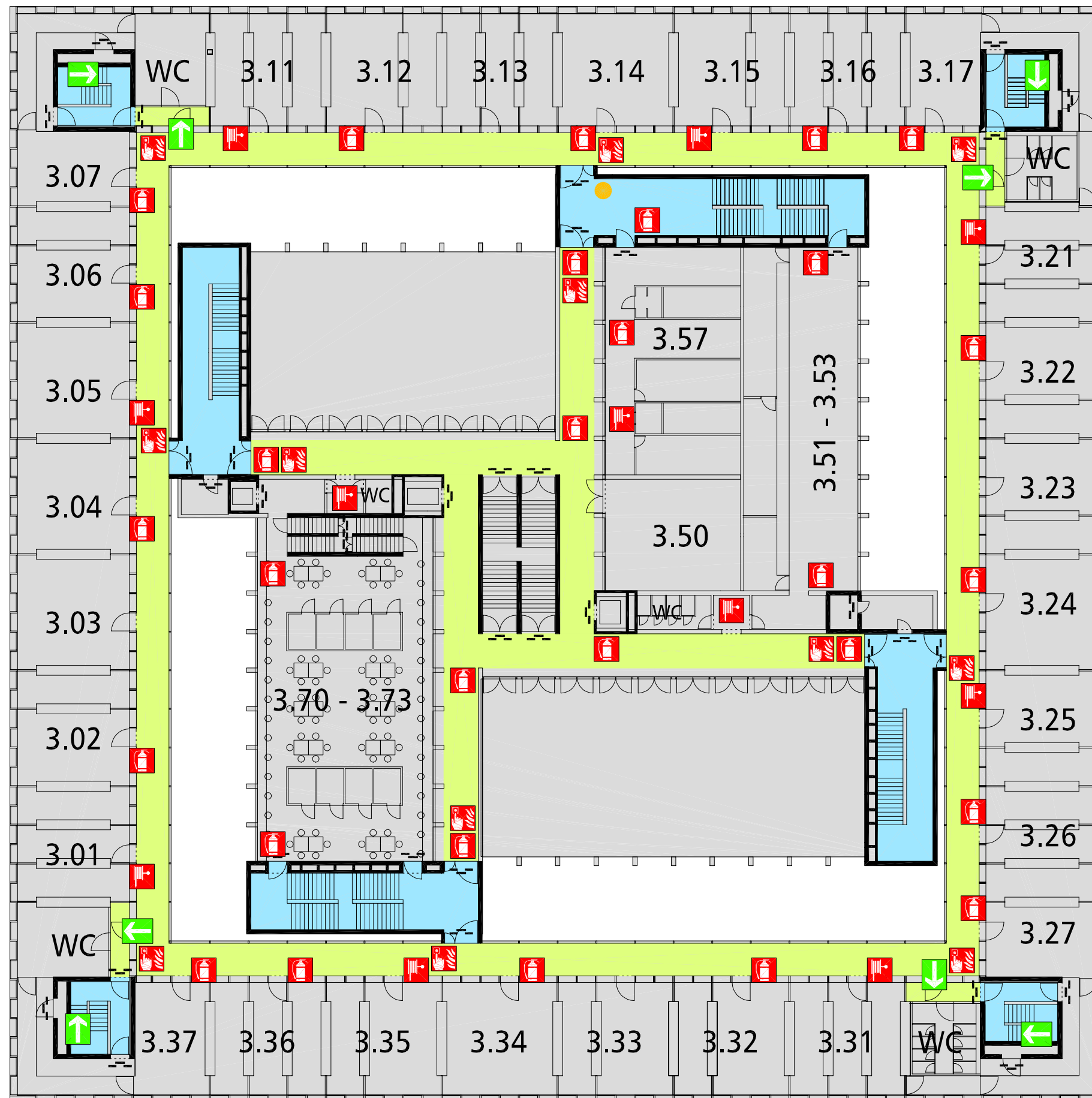
Brandschutztür
Porta tagliafuoco

☒ Sammelstelle
Punto di raduno

● Notfallleitung Gebäude
Direz. d'emerg. edificio

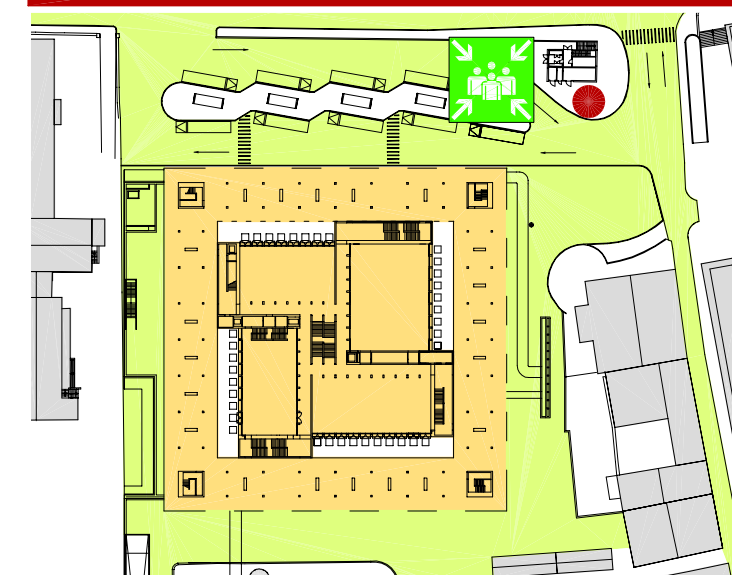


11.02.2004



SAMMELSTELLENPLAN

PIANO DEL PUNTO DI RADUNO



VERHALTEN IM BRAND- UND NOTFALL

Brand bzw. Notfall melden

Im Notfall Gefahrenstelle absichern und erste Hilfe leisten

Löschversuche unternehmen (nur befähigte Personen)

Bei Räumungsalarm od. Gefahr behinderten Personen helfen, Gebäude verlassen und zur Sammelstelle gehen

Wenn Fluchtwege unpassierbar, im Gebäude bleiben, sich am Fenster bemerkbar machen

Keinesfalls Aufzug benutzen

COMPORTAMENTO IN CASO DI INCENDIO E DI EMERGENZA

Segnalare l'incendio o l'emergenza

In caso di emergenza isolare la zona di pericolo ed eseguire primo soccorso

Eseguire tentativi di spegnimento (solo persone abilitate)

Dopo l'allarme di evacuz. o pericolo aiutare le persone disabili, lasciare l'edificio e recarsi al punto di raduno

Se le vie di fuga sono impraticabili, rimanere nell'edificio e farsi notare alla finestra

Non utilizzare mai l'ascensore

➔ Nord

NOTRUFNUMMERN
CHIAMATE DI SOCCORSO

11717 INTERN
INTERNO

115 FEUERWEHR
VIGILI DEL FUOCO

118 RETTUNG
PRONTO SOCCORSO

113 POLIZEI
POLIZIA

112 CARABINIERI
CARABINIERI