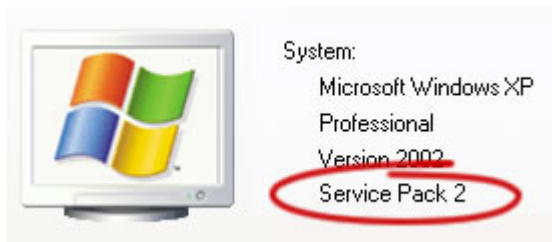




FREIE UNIVERSITÄT BOZEN
LIBERA UNIVERSITÀ DI BOLZANO
FREE UNIVERSITY OF BOZEN - BOLZANO

Wireless LAN – Installation Windows XP

Vergewissern Sie sich bitte zuerst, ob Ihre Hardware kompatibel ist und das Betriebssystem mit den **aktuellen Service Packs und Patches** installiert ist.



Installieren Sie falls notwendig Ihre WLAN-Karte (befolgen Sie dazu bitte die Anleitung Ihres Lieferanten) und **aktualisieren Sie den Treiber**.

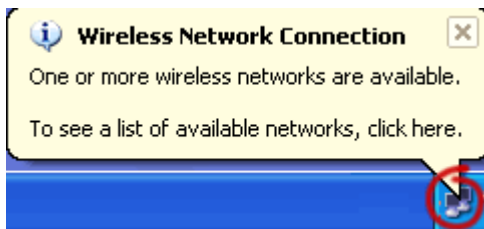
Bitte beachten Sie, dass die Optionen zur Konfiguration erst innerhalb der Reichweite eines Access Points sichtbar sind.

Noch wenige Schritte, und Sie sind im Wissenschaftsnetz.

Schritt 1/12

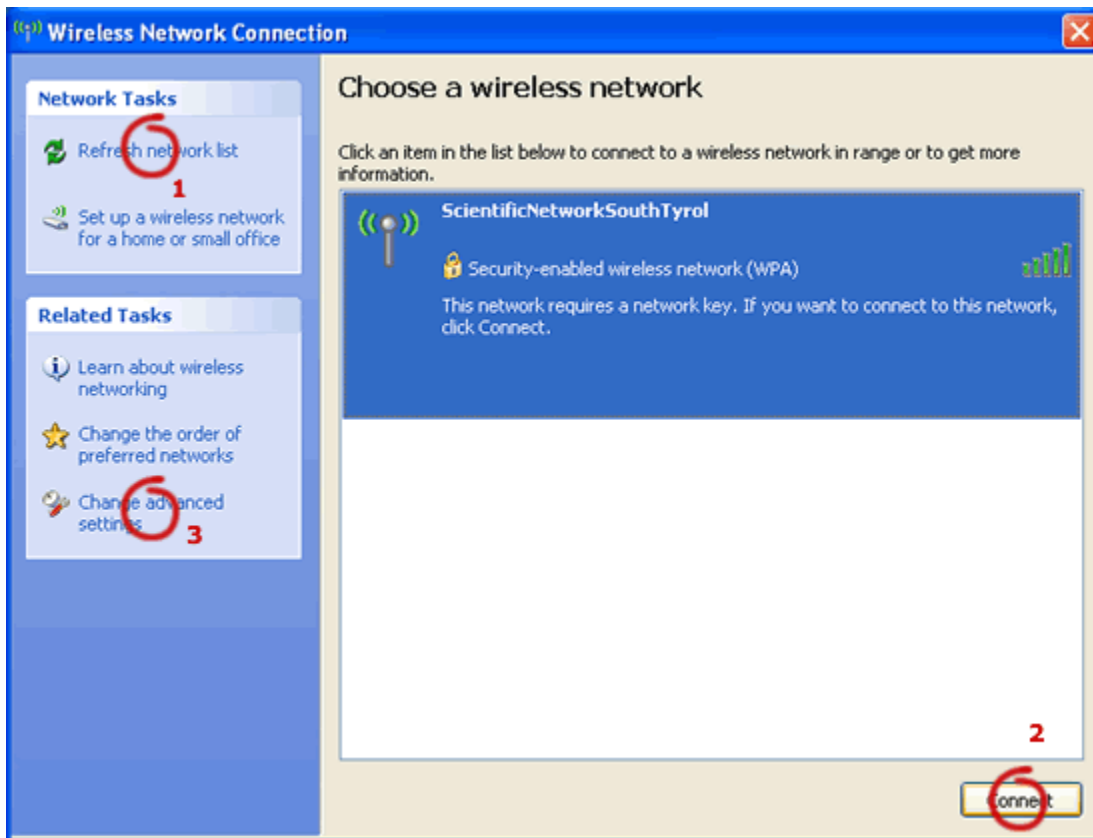
Bei manchen Notebooks muss zuerst der Wireless Empfang durch Drücken eines Knopfes aktiviert werden.

Mit Klick auf den Tooltip erscheint das folgende Bild. Falls die Tooltips nicht aktiviert sind, klicken Sie mit der rechten Maustaste auf das Icon der WLAN-Netzwerkkarte in der Taskleiste unten.



Schritt 2/12

Klicken Sie auf „Refresh network list“, damit das WLAN Netz "ScientificNetworkSouthTyrol" auf der rechten Seite erscheint.



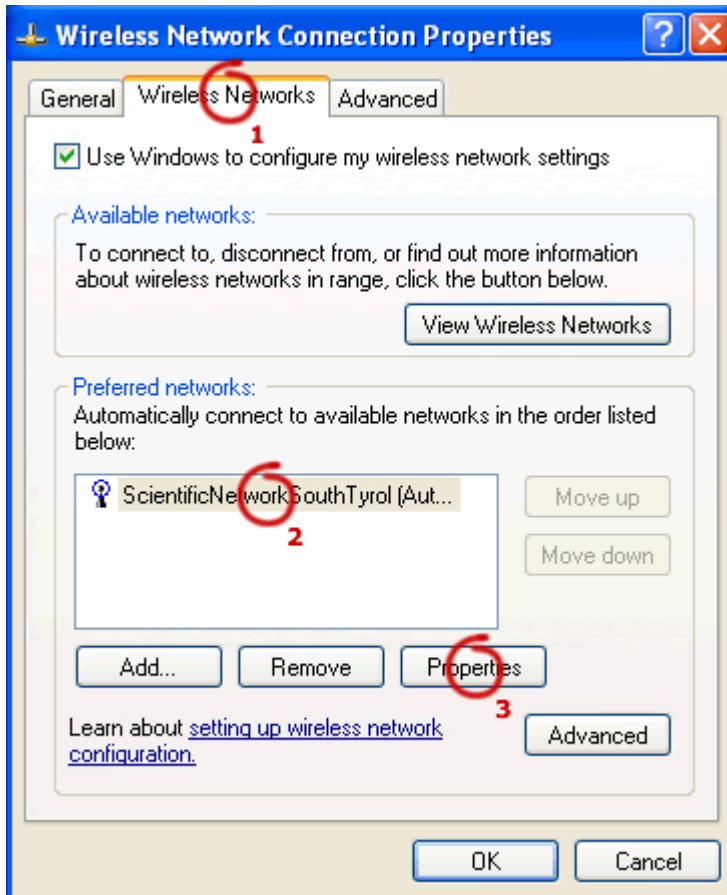
Klicken Sie auf „Connect“, um die Verbindung zum Wireless LAN herzustellen. Eine eventuell auftretende Fehlermeldung kann ignoriert werden:



Sobald der Verbindungsaufbau beendet ist, klicken Sie auf „Change advanced settings“.

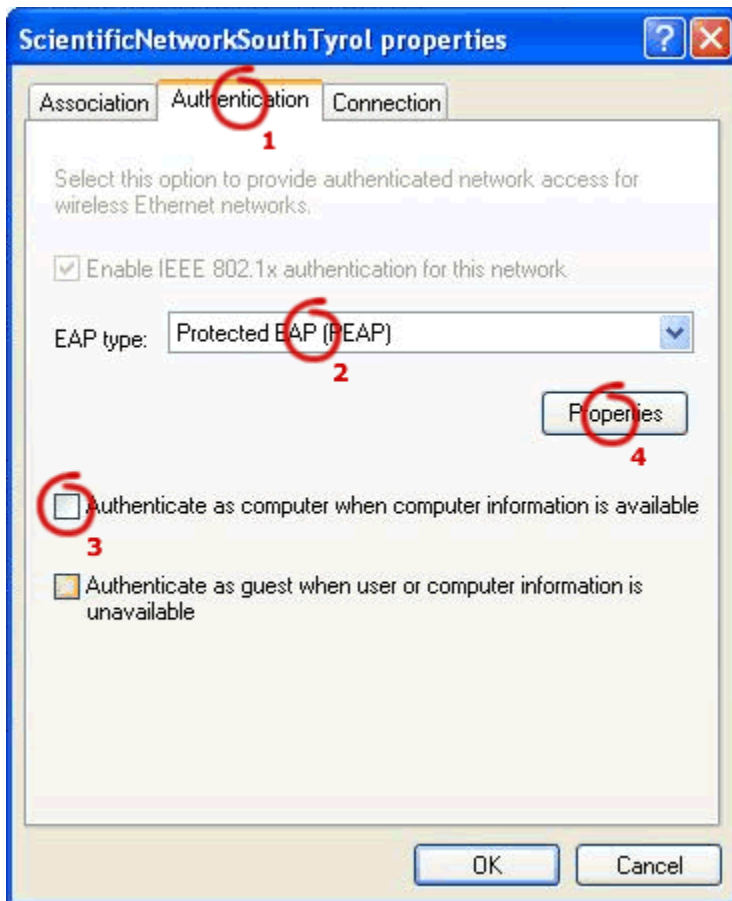
Schritt 3/12

Klicken Sie auf „Wireless Networks“, markieren Sie "ScientificNetworkSouthTyrol", und klicken Sie dann auf „Properties“.



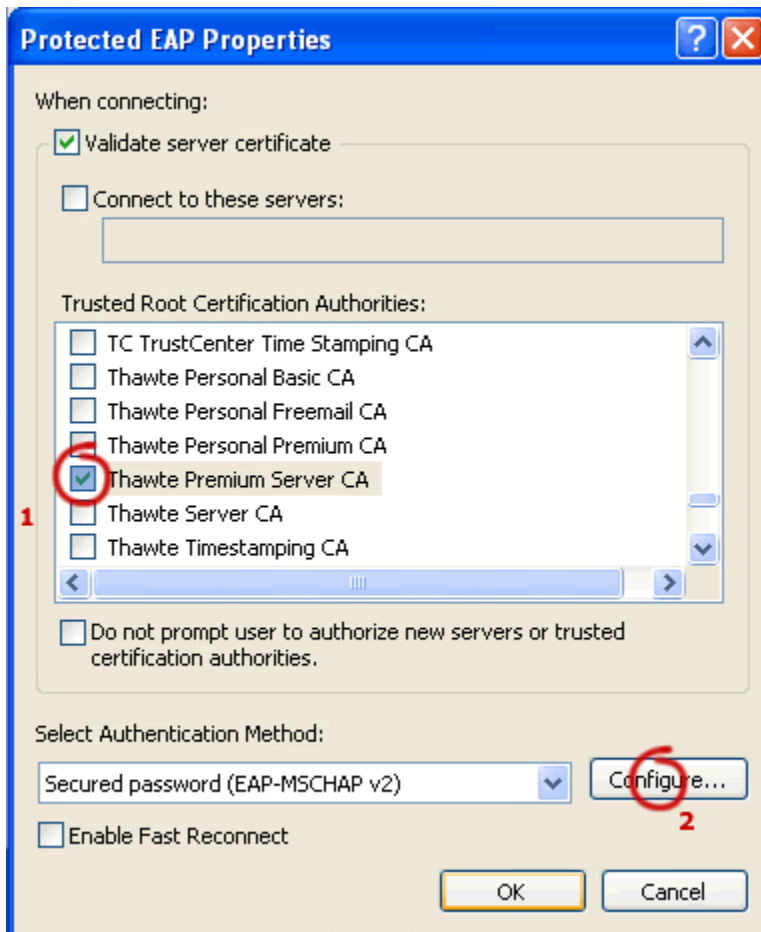
Schritt 4/12

Klicken Sie auf „Authentication“. Wählen Sie „Protected EAP“ als EAP Type aus und deaktivieren Sie „Authenticate as computer when computer information is available“. Klicken Sie dann auf „Properties“.



Schritt 5/12

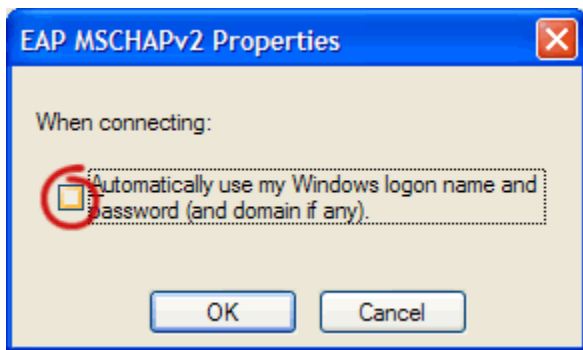
Wählen Sie in der Liste der Trusted Root Certification Authorities "Thawte Premium Server CA" und klicken Sie auf "Configure".



Schritt 6/12

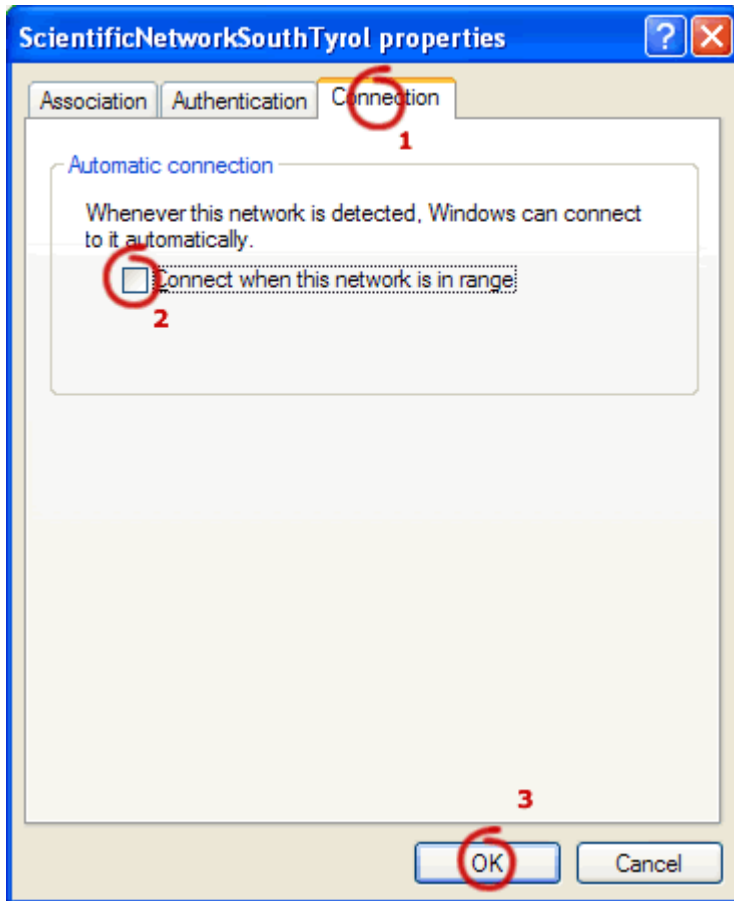
Deaktivieren Sie die Option „Automatically use my Windows logon name and password (and domain if any)“.

Klicken Sie zwei mal auf OK bis Sie sich wieder auf dem Fenster „ScientificNetworkSouthTyrol properties“ befinden.



Schritt 7/12

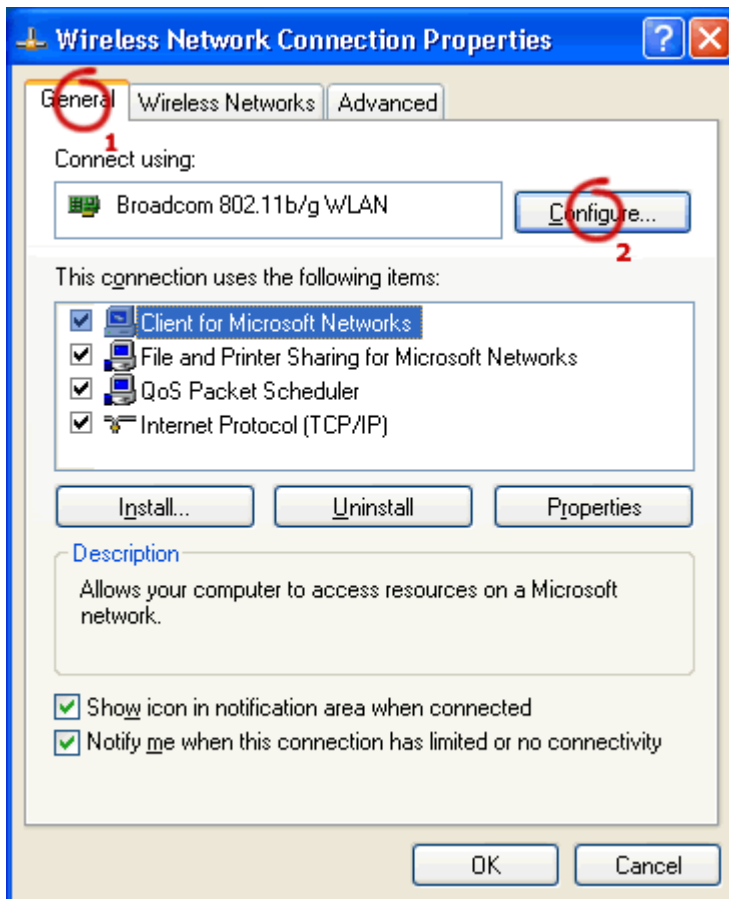
Gehen Sie auf die Registerkarte „Connection“ und deaktivieren Sie „Connect when this network is in range“.



Klicken Sie auf OK.

Schritt 8/12

Es wird empfohlen den Energiesparmodus für den Wireless LAN Adapter auszuschalten. Klicken Sie dazu in der Registerkarte "General" auf "Configure" ...



Gehen Sie auf die Registerkarte "Advanced".

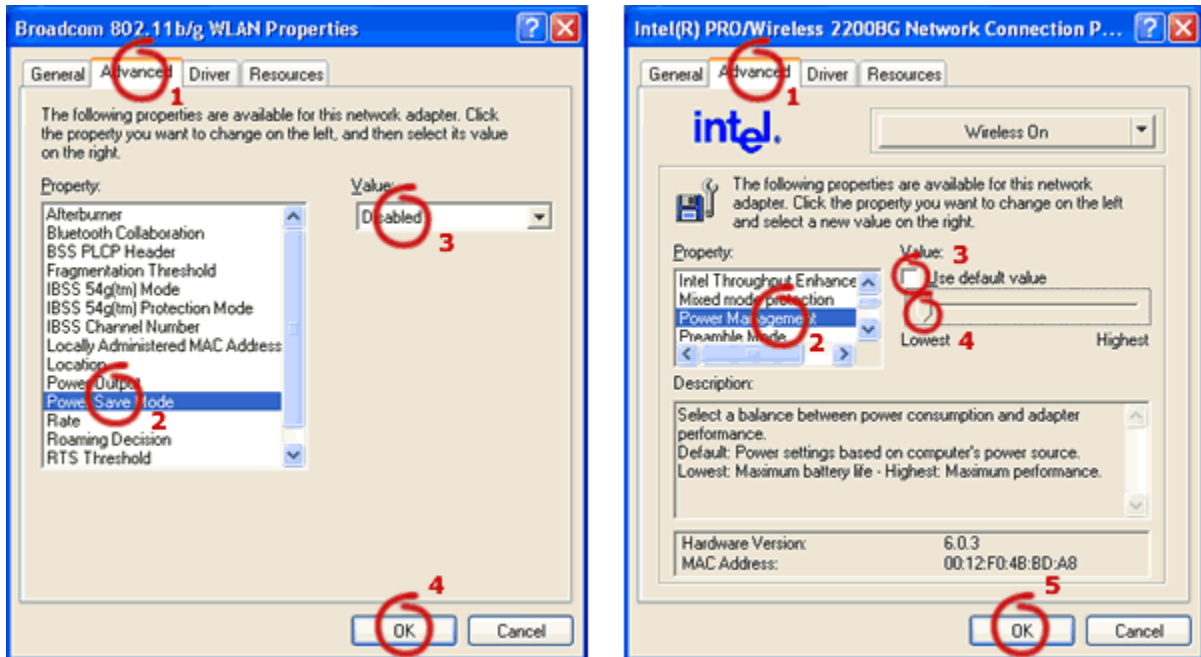
Hinweis: Abhängig vom verwendeten WLAN-Adapter und Treiber kann es zu unterschiedlichen Einstellungsmöglichkeiten und Darstellungen kommen.

Beispiel 1: WLAN-Karte von Broadcom

Wählen Sie in der Liste der Eigenschaften "Power Save Mode" aus und setzen Sie den Wert "Disabled".

Beispiel 2: WLAN-Karte von Intel

Wählen Sie in der Liste der Eigenschaften "Power Management" aus, deaktivieren Sie "Use default value" und setzen Sie den Regler auf "Lowest".

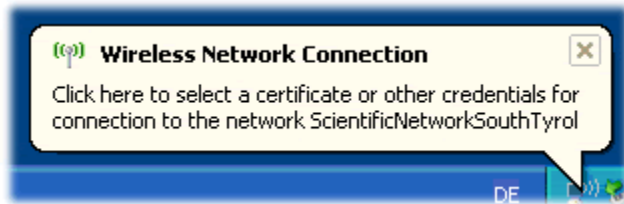


Die Konfiguration ist vollständig.

WICHTIG: Alle Fenster müssen mit OK bestätigt werden, da die Konfiguration sonst nicht gespeichert wird.

Schritt 9/12

Bei korrekter Konfiguration ist es jetzt möglich, ausgehend vom Icon der WLAN-Netzwerkkarte in der Taskleiste unten einen „Connect“ durchzuführen oder die aktivierten Tooltips anzuklicken, damit das Loginfenster erscheint.



Beachten Sie daß das Loginfenster manchmal hinter einem anderen Fenster versteckt ist.

Schritt 10/12

Geben Sie im Loginfenster Ihr Netzwerkkonto und Passwort ein. Sie sind nun mit dem Netz verbunden und können z.B. im Internet surfen.

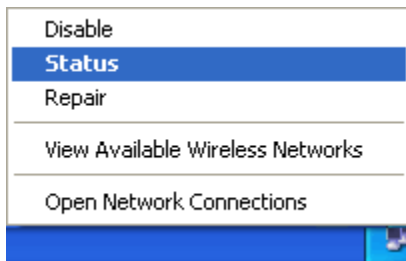
Es kann sein, dass Ihre Logindaten öfters verlangt werden. Wenn allerdings nach mehrmaligem Eingeben nichts passiert, sollten Sie einen Neustart versuchen.



Wie Sie zu Ihrer Ablage gelangen, lesen Sie in der entsprechenden [Dokumentation](#).

Schritt 11/12

Wenn Sie mit der rechten Maustaste auf das Icon der WLAN-Netzwerkkarte in der Taskleiste rechts unten klicken, erscheint folgendes Bild.



Wählen Sie Status aus und Sie werden sehen, dass die Verbindung aktiv ist und Ihnen eine gültige IP-Adresse zugewiesen wurde.

Schritt 12/12

Unter „Wireless Network Connection Status“ in „Support“ ist die aktuell zugewiesene IP Adresse sichtbar.

