



FREIE UNIVERSITÄT BOZEN

LIBERA UNIVERSITÀ DI BOLZANO

FREE UNIVERSITY OF BOZEN · BOLZANO

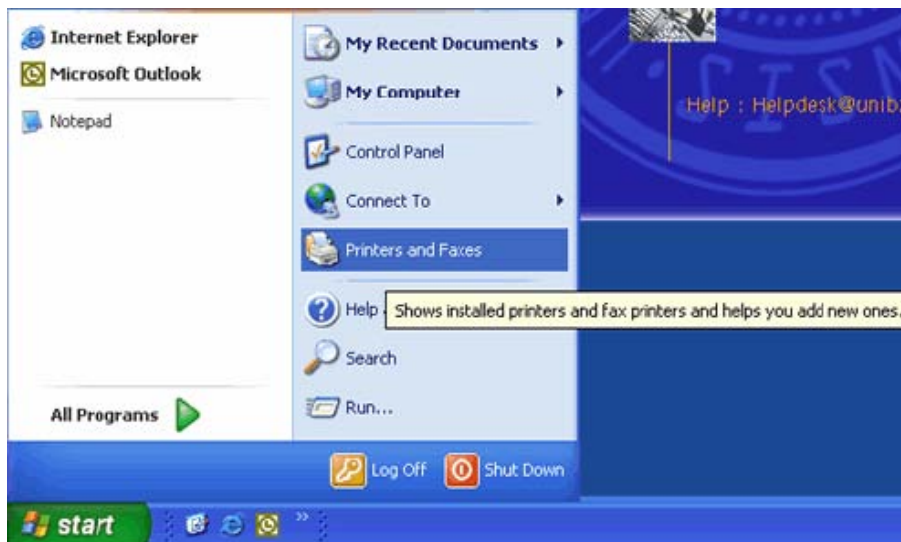


## Wireless LAN – Drucker einrichten unter Windows

### Schritt 1/8

Um einen Drucker einzurichten, führen Sie bitte folgende Schritte durch:

Klicken Sie auf "Start" und anschließend auf "Printers and Faxes".



### Schritt 2/8

Im Fenster "Printers and Faxes" klicken Sie auf "Add a printer".



### Schritt 3/8

Klicken Sie auf "Next".



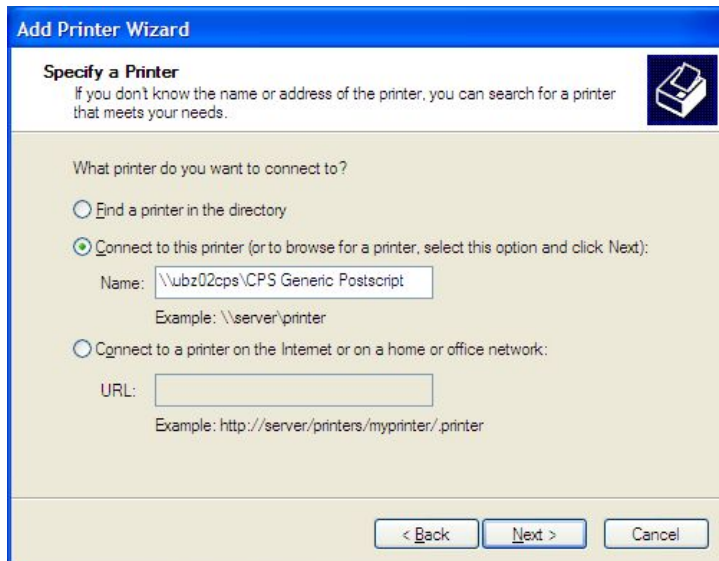
### Schritt 4/8

Wählen Sie "A network printer..." und klicken Sie auf "Next".



## Schritt 5/8

Wählen Sie "Connect to this printer..." und fügen Sie den Server "\\ubz02cps\CPS Generic Postscript" im darunterliegenden Feld "Name" ein.



Klicken Sie auf "Next".

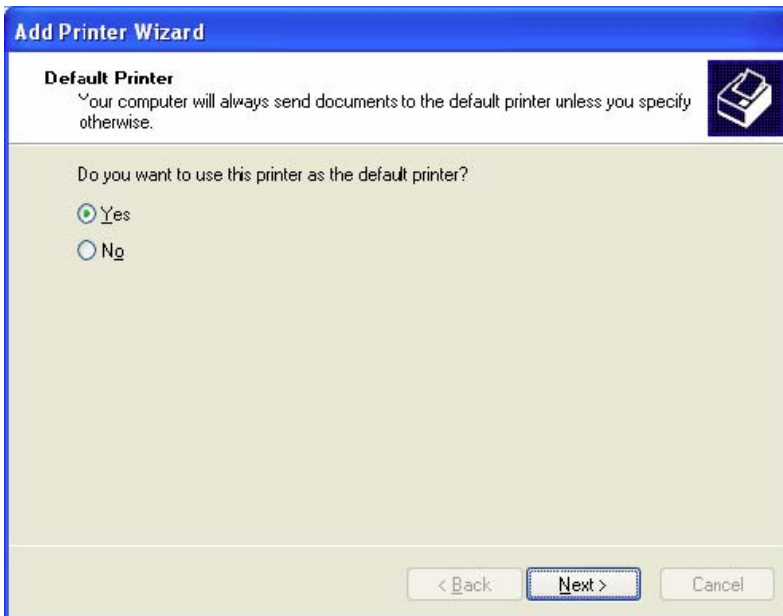
## Schritt 6/8

Es erscheint ein Loginfenster. Geben Sie Ihr **Netzkenwort** ein, wobei Sie auch die **Domain "unibz"** (z.B. "unibz\jsmith") angeben. Klicken Sie auf "OK".



## Schritt 7/8

Im Fenster "Default printer" wählen Sie "Yes" und klicken Sie auf "Next".



## Schritt 8/8

Mit "Finish" beenden Sie Ihre Installation.

