



FREIE UNIVERSITÄT BOZEN
LIBERA UNIVERSITÀ DI BOLZANO
FREE UNIVERSITY OF BOZEN · BOLZANO

Wireless LAN – Zugriff auf Ihre Ablage unter Windows

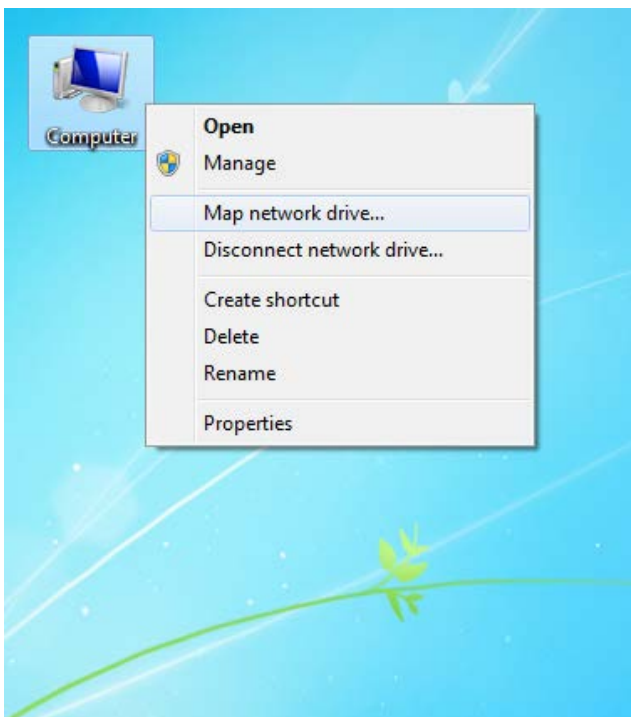
Schritt 1/4

Um zu Ihrer Ablage zu gelangen, führen Sie bitte folgende Schritte aus:

Klicken Sie mit der rechten Maustaste auf "My Computer" (Arbeitsplatz).



Wählen Sie aus dem Menü "Map Network Drive..." (Netzlaufwerk verbinden).



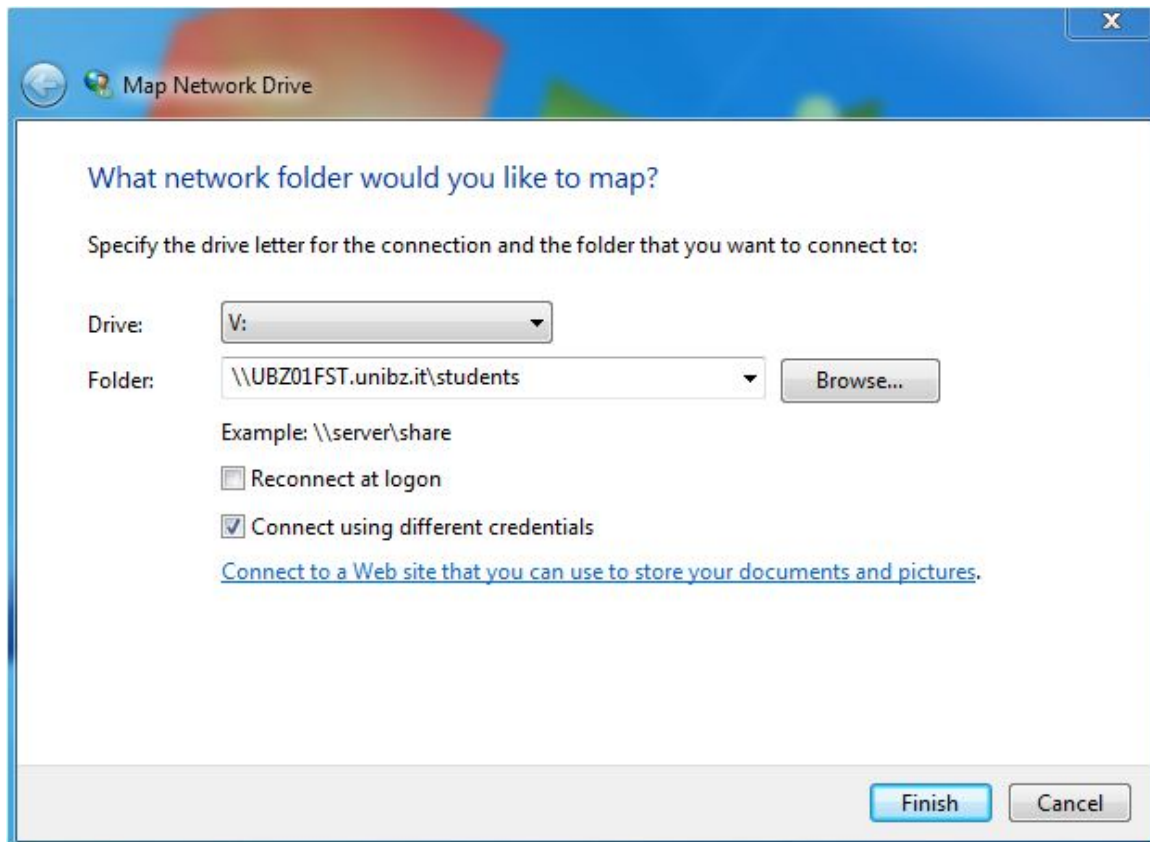
Schritt 2/4

Es öffnet sich das Fenster "Map Network Drive". Geben Sie im Feld "Folder" (Verzeichnis) "\\servername\sharename" ein.

"servername" wird durch den Servernamen des jeweiligen Sitzes ersetzt (siehe Liste unten).

Der "sharename" ist im Normalfall "students" bei den Studenten und "profs" bei den Professoren.

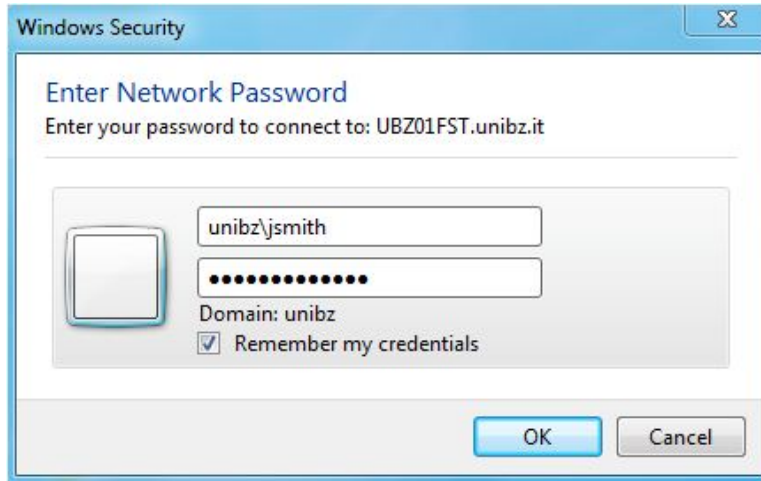
Sitz	Server (Studenten)	Server (Professoren)
Bozen	UBZ01FST.unibz.it	UBZ01FST.unibz.it
Design Weinegg	UBZ01DFS.unibz.it	UBZ01DFS.unibz.it
Brixen	UBX01FST.unibz.it	UBX01PRF.unibz.it
Bruneck	UBK01BDC.unibz.it	UBK01BDC.unibz.it



Klicken Sie auf "connect using different credentials" (anderer Benutzernamen) und anschließend auf „Finish“

Schritt 3/4

Geben Sie in diesem neuen Fenster den Benutzernamen "UNIBZ\Netzwerkkonto" samt Passwort ein.



Auf „Remember my credentials“ klicken und mit "OK" Fenster schließen.

Schritt 4/4

Es öffnet sich ein Explorerverfenster, in dem das eigene Verzeichnis leicht zu finden ist (z.B. in "Users2010").

