



FREIE UNIVERSITÄT BOZEN

LIBERA UNIVERSITÀ DI BOLZANO

FREE UNIVERSITY OF BOZEN · BOLZANO



## **Wireless LAN – Drucker hinzufügen Windows Vista**

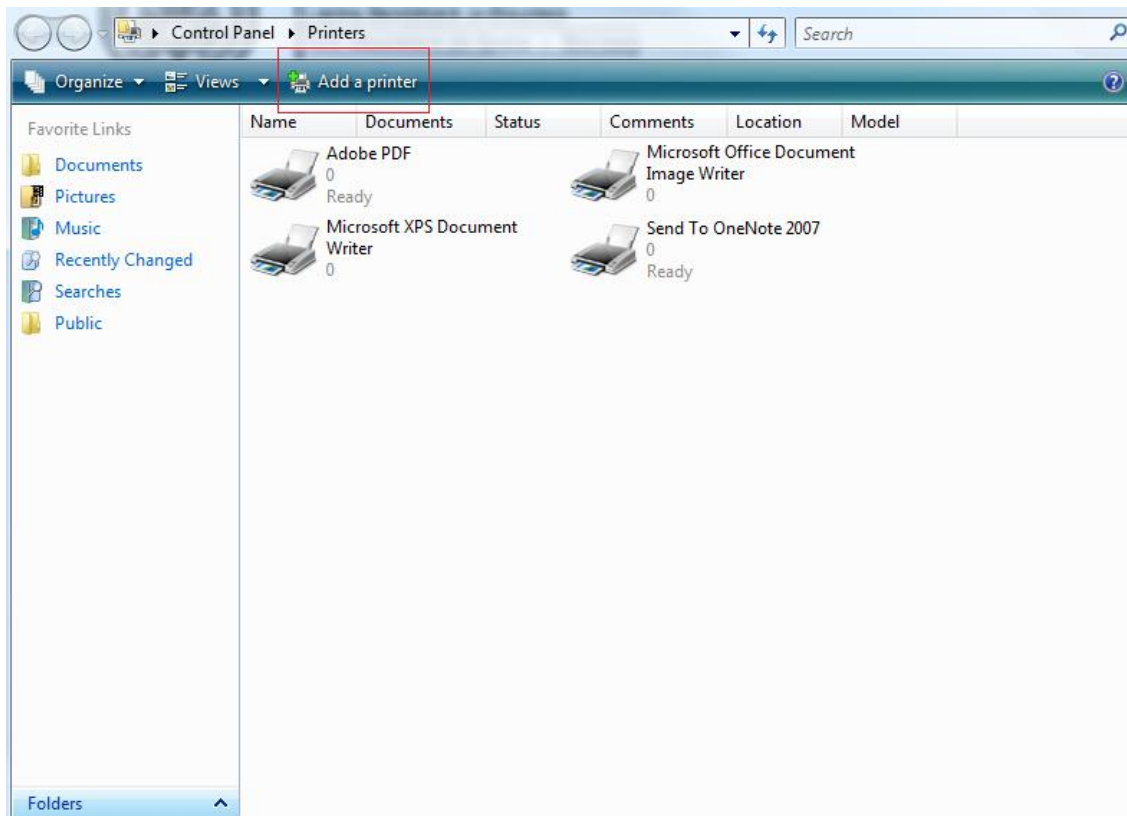
## Schritt 1/8

Um Drucker einzurichten befolgen Sie bitte folgende Schritte:

Gehen Sie auf "Start", dann auf "Printers".

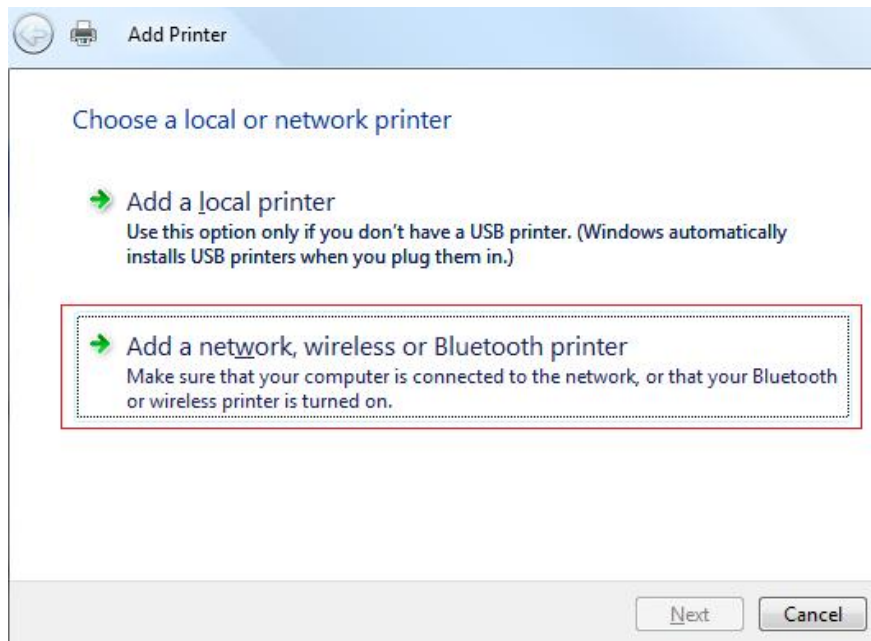
## Schritt 2/8

Im folgendem Fenster klicken Sie auf "Add a printer".



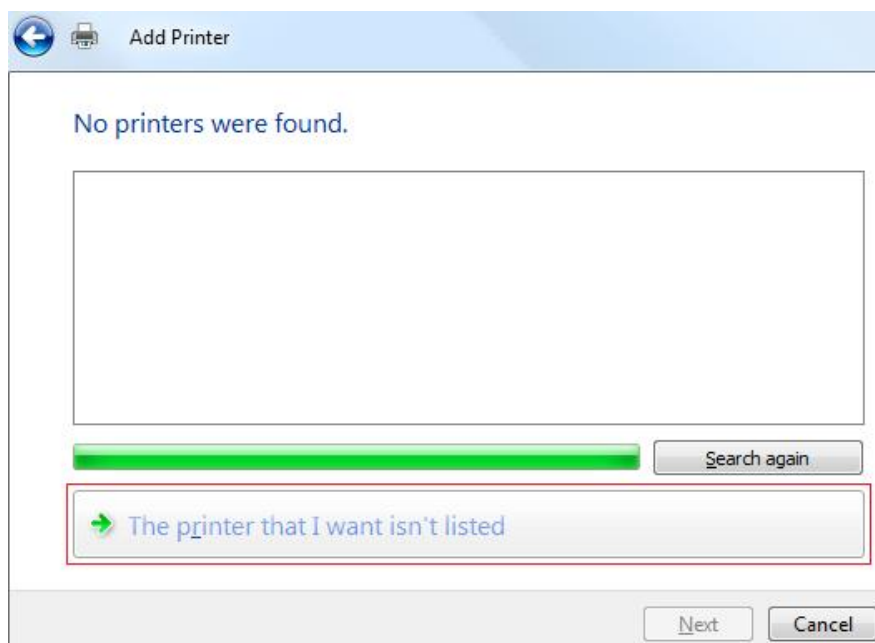
### Schritt 3/8

Klicken Sie auf "Add a network, wireless or Bluetooth printer".



### Schritt 4/8

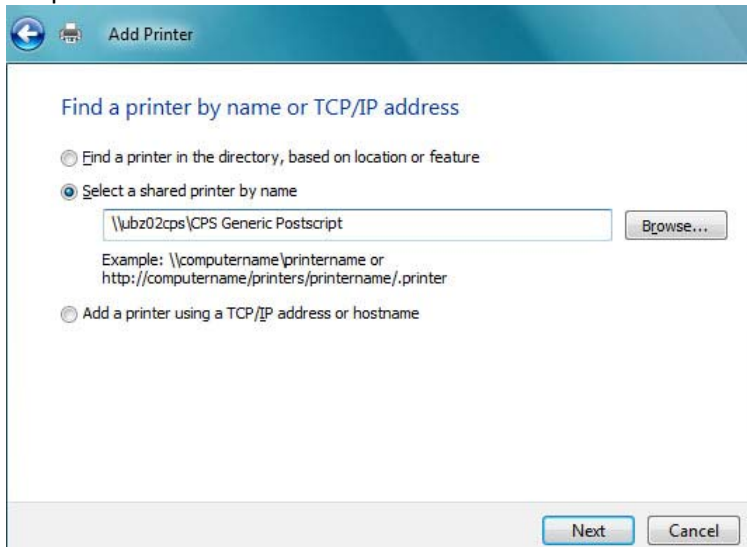
Warten Sie einige Sekunden und gehen Sie anschließend auf "The printer that I want isn't listed"



## Schritt 5/8

Wählen Sie "Select a shared printer by name" aus und fügen Sie den Servernamen "\\ubz02cps" ein und den Namen des Druckers „CPS Generic Postscript“.

Beispiel:



Gehen Sie mit "Next" weiter.

## Schritt 6/8

Ein Login fenster erscheint.

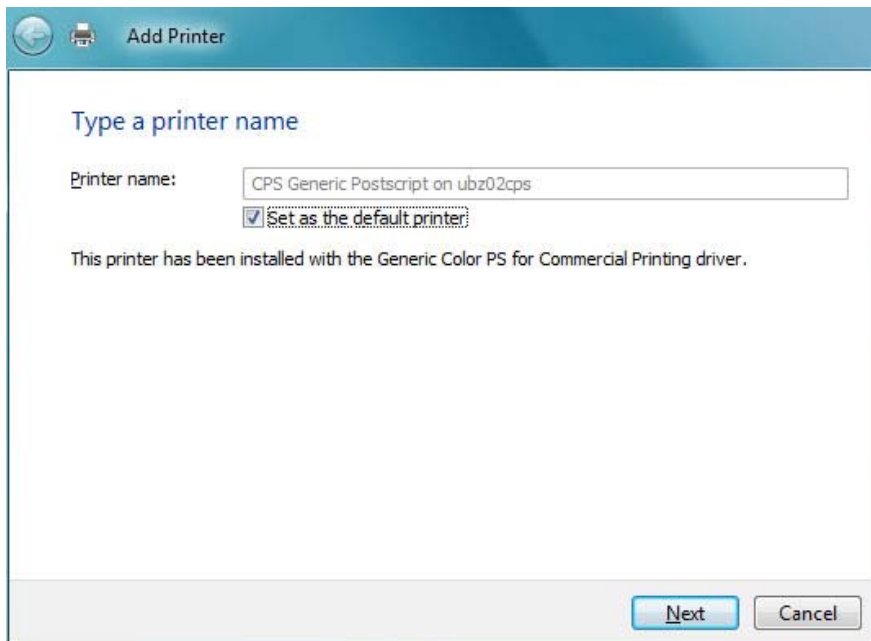
Schreiben Sie den Benutzernamen und Passwort in die dafür vorgesehenen Felder.

Vor dem Benutzernamen muss folgendes stehen: „unibz\“ z.B.: "unibz\jsmith" Bestätigen Sie mit "OK".



## Schritt 7/8

Wählen Sie "Set as the default printer" aus und fahren mit "Next" fort.



## Schritt 8/8

Mit "Finish" können Sie die Installation abschließen.

