

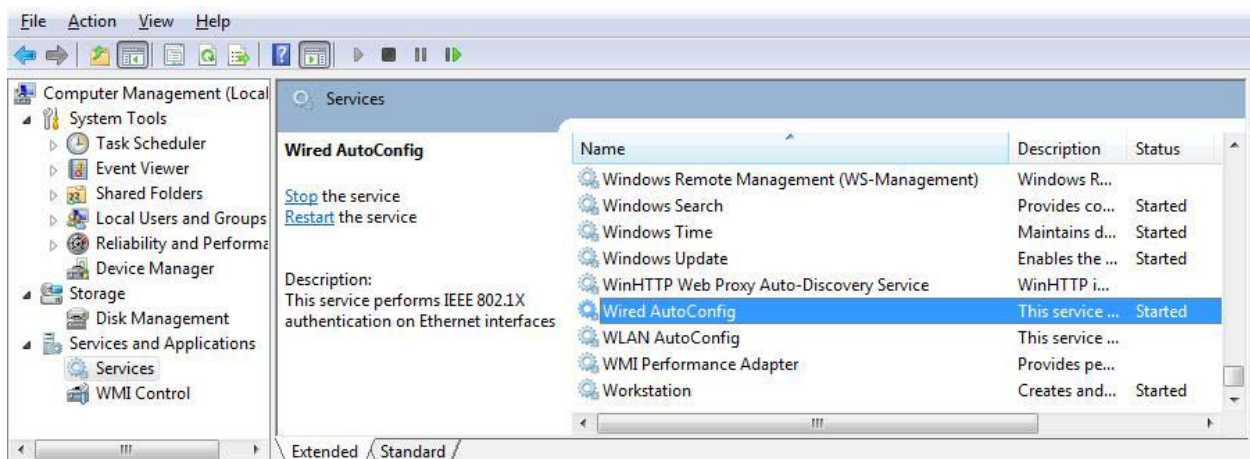


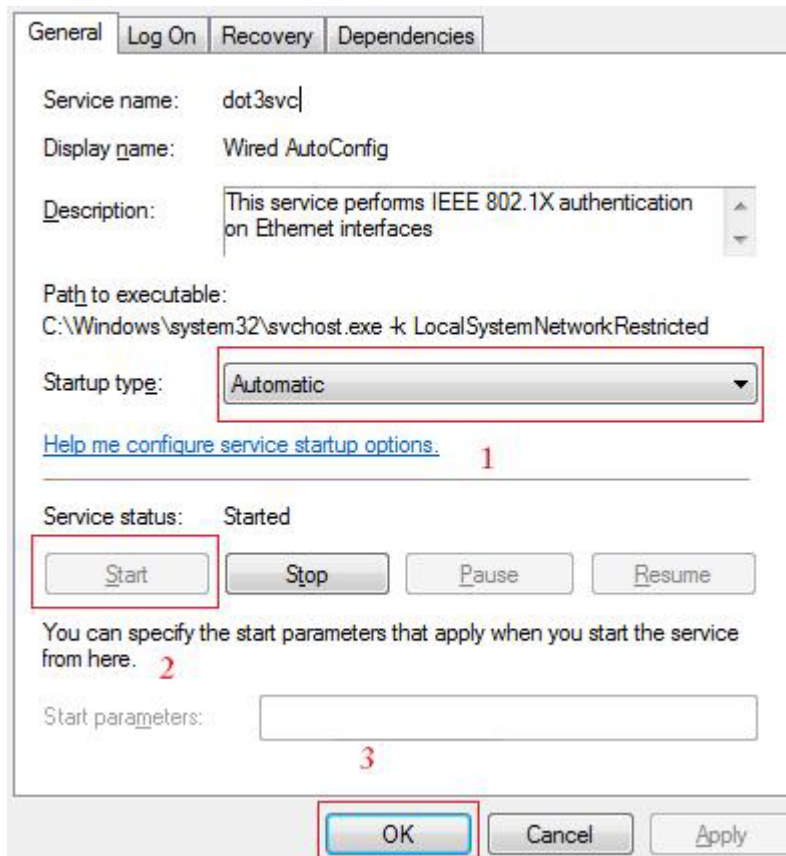
## Netzwerkzugriff im Studentenheim (Windows Vista)

### Step 1/4

Um Zugriff auf das Netzwerk zu erhalten (über Kabel) muss der jeweilige PC erst wie folgt konfiguriert werden:

"Start/Control Panel/Administrative Tools/" öffnen und auf "Computer Management" klicken. Menu "Services and Applications" öffnen und dort auf "Services" klicken. Wählen Sie aus dem Fenster rechts "Wired AutoConfig" (evtl. heißt der Dienst: „Automatische Konfiguration (verkabelt)“) aus.





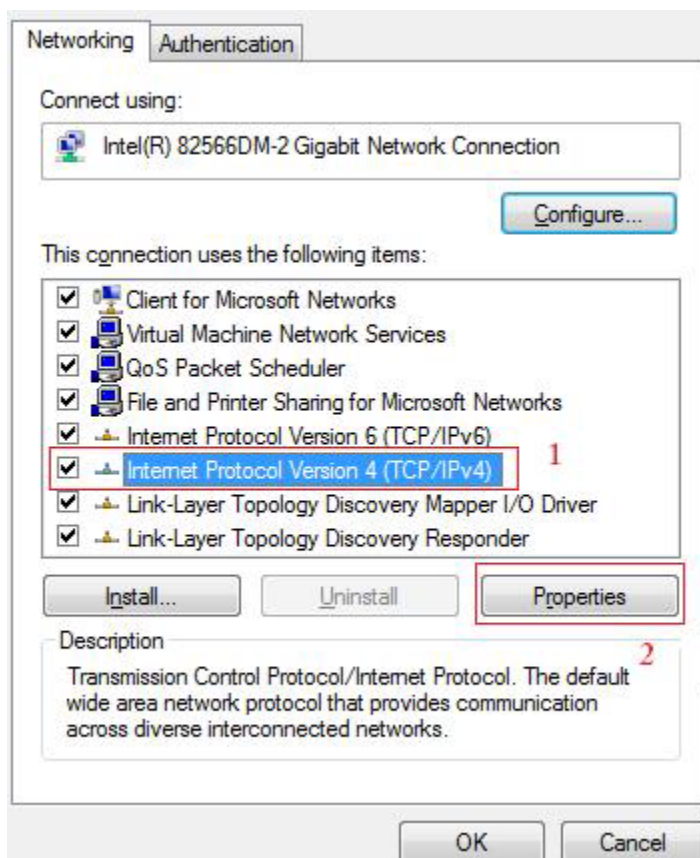
Wählen Sie unter “Startup type” den Menüpunkt “Automatic” aus, aktivieren Sie den “Start”-Button unter “Service status” und bestätigen Sie mit „OK“.

## Step 2/4

Klicken Sie unter "Start/Control Panel" auf "Network and Sharing Center" und dann auf den Button "Manage network connections".

Dort dann auf "Local Area Connection" rechts klicken und "Properties" auswählen.

Dort dann auf "Internet Protocol Version 4 (TCP/IPv4)" klicken und "Properties" auswählen.



Es erscheint das folgende Fenster:

The image shows a Windows dialog box titled "Alternate Configuration" with two tabs: "General" and "Alternate Configuration". The "Alternate Configuration" tab is active. The dialog contains the following text and controls:

You can get IP settings assigned automatically if your network supports this capability. Otherwise, you need to ask your network administrator for the appropriate IP settings.

Obtain an IP address automatically

Use the following IP address:

IP address: [ . . . ]

Subnet mask: [ . . . ]

Default gateway: [ . . . ]

Obtain DNS server address automatically

Use the following DNS server addresses:

Preferred DNS server: [ . . . ]

Alternate DNS server: [ . . . ]

Advanced...

OK Cancel

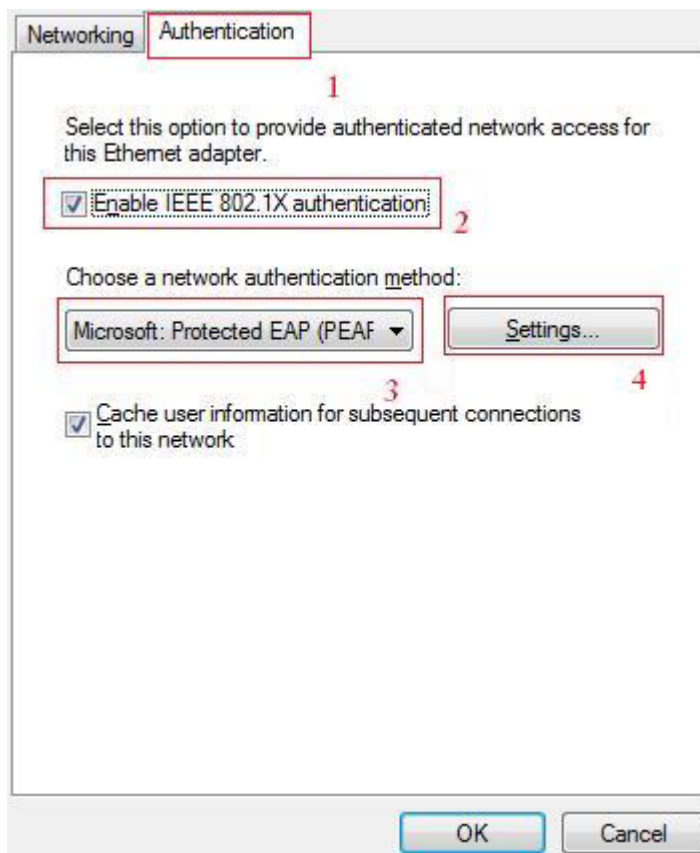
Laut obigem Bild die rot markierten Optionen auswählen und mit „OK“ bestätigen.

### Step 3/4

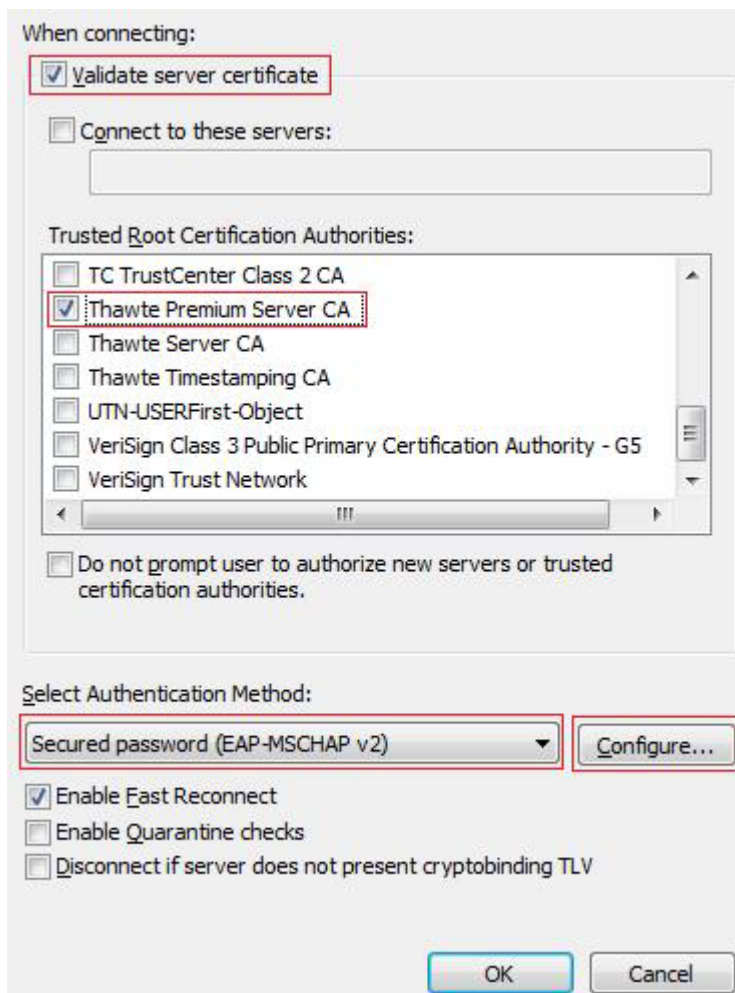
Klicken Sie unter "Start/Control Panel" auf "Network and Sharing Center" und dann auf den Button "Manage network connections".

Dort dann auf "Local Area Connection" rechts klicken und "Properties" auswählen.

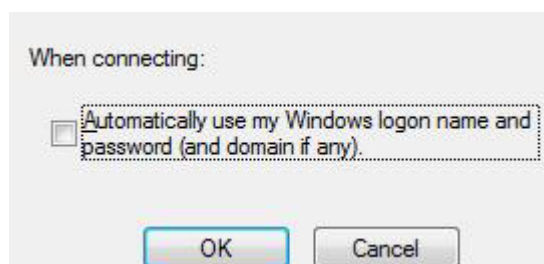
Dort dann auf "Authentication" klicken, "Microsoft: Protected EAP Properties" auswählen und "Settings" anklicken.



"Validate Server certificate" aktivieren und "Thawte Premium Server CA" aus der Liste "Trusted Root Certification Authorities" auswählen. Unter "Select Authentication Method" den Befehl "Secured Password (EAP-MSCHAP v2)" auswählen.



Auf "Configure..." klicken und laut folgendem Bild das Feld deaktivieren. Mit „OK“ bestätigen.



#### Step 4/4

Geben Sie im Loginfenster ihr Netzwerkkonto und Passwort ein. Unter „Logon domain“ geben Sie UNIBZ ein. Sie sind nun mit dem Netz verbunden und können z.B. Internet surfen.

Es kann sein, dass Ihre Logindaten öfters verlangt werden. Wenn allerdings nach mehrmaligem Eingeben nicht passiert, sollten Sie einen Neustart versuchen.



The image shows a Windows XP network login dialog box. The header features a graphic of a globe and laptops. Below the graphic are three input fields: "User name:" containing "jsmith", "Password:" containing masked characters, and "Logon domain:" containing "UNIBZ". At the bottom are "OK" and "Cancel" buttons.