



FREIE UNIVERSITÄT BOZEN

LIBERA UNIVERSITÀ DI BOLZANO

FREE UNIVERSITY OF BOZEN · BOLZANO

Netzwerkzugriff im Studentenheim (Windows XP)

Achtung: Benutzer mit Windows Xp Service Pack 3 bitte zuerst die Instruktionen am Ende der Anleitung befolgen.



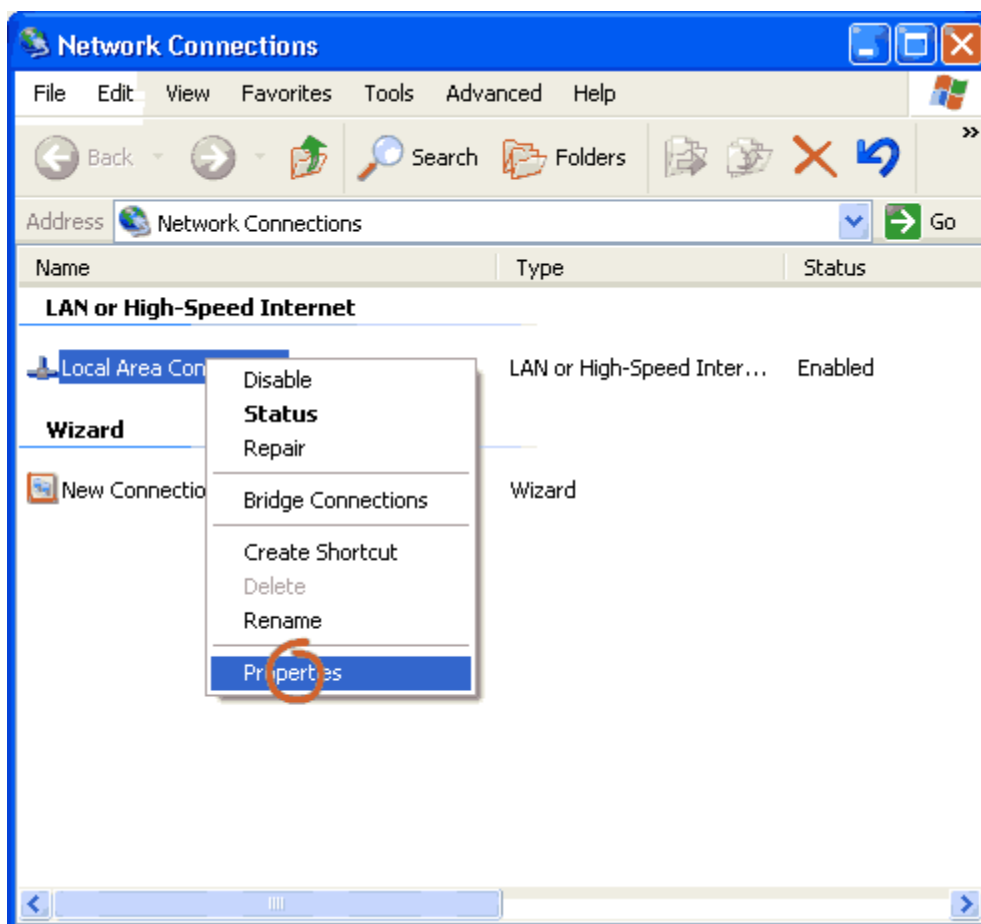
FREIE UNIVERSITÄT BOZEN
LIBERA UNIVERSITÀ DI BOLZANO
FREE UNIVERSITY OF BOZEN - BOLZANO

Netzwerkzugriff im Studentenheim (Windows)

Schritt 1/9

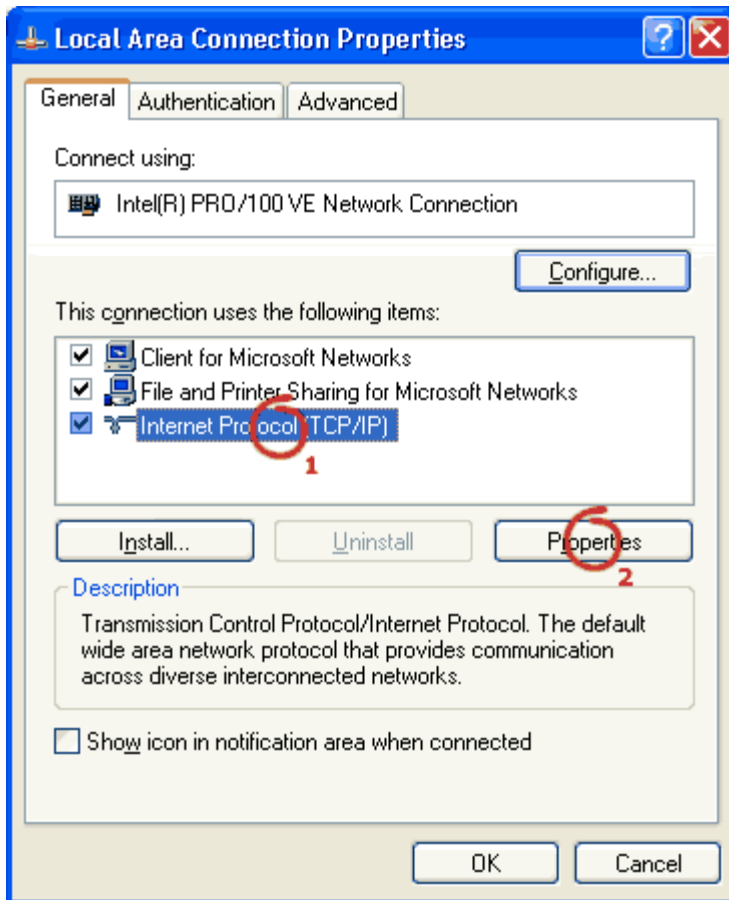
Um Zugriff auf das Netzwerk zu erhalten muss der jeweilige PC erst wie folgt konfiguriert werden:

Über "Start/Control Panel" die Systemsteuerung öffnen und auf "Network Connections" klicken. Dort dann auf "Local Area Connection" rechts klicken und "Properties" auswählen.

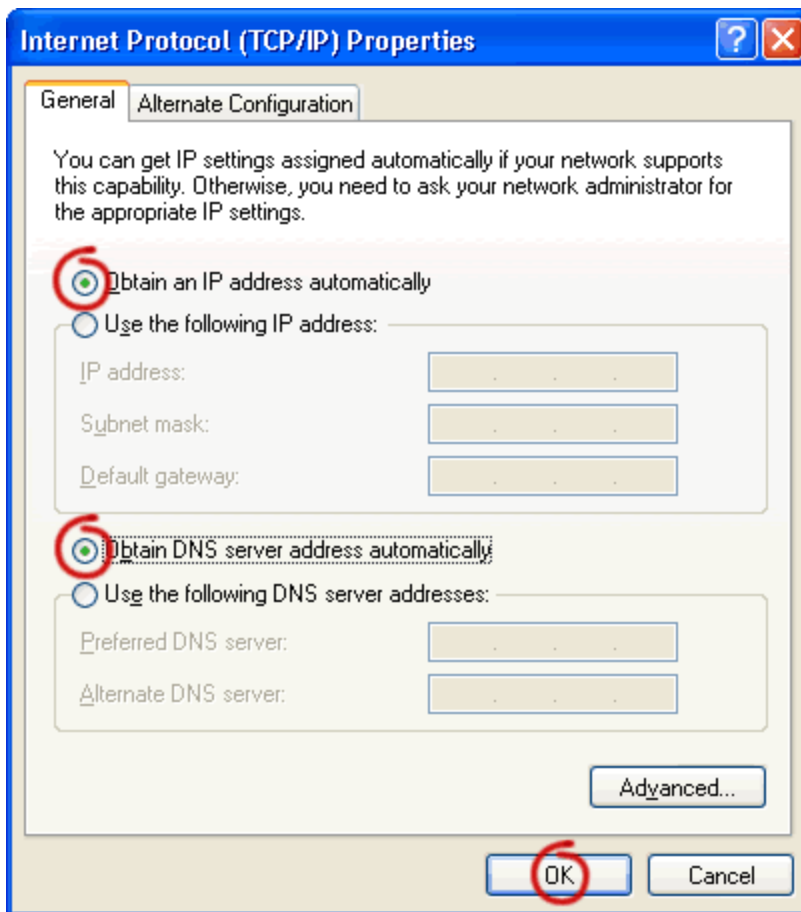


Schritt 2/9

Auf der Registerkarte "General" "Internet Protocol (TCP/IP)" auswählen und auf "Properties" klicken.



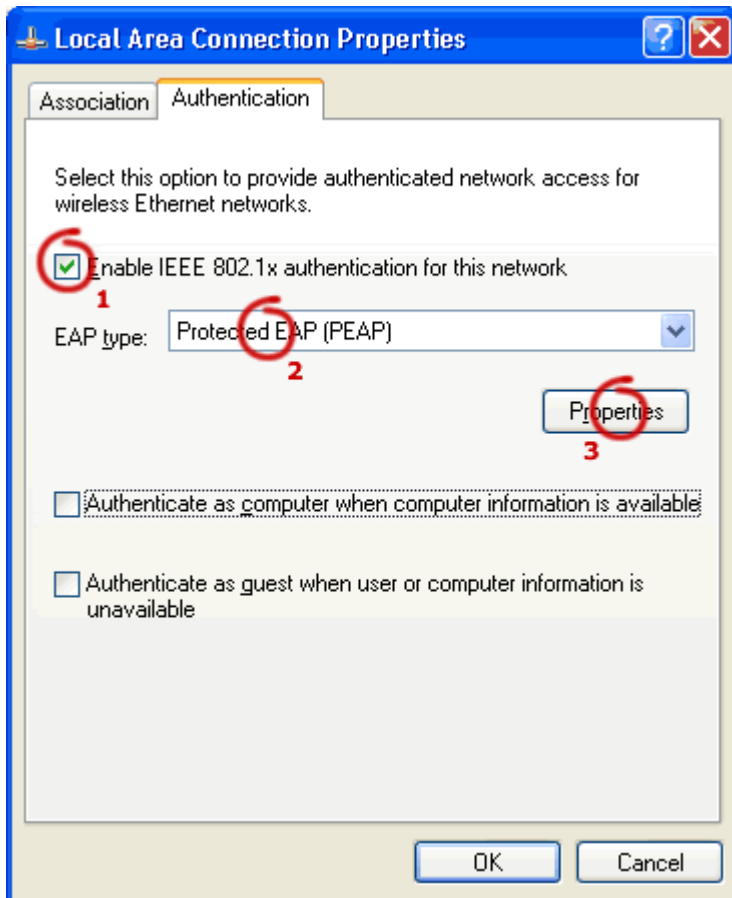
Vergewissern Sie sich im nächsten Fenster, daß die Optionen "Obtain an IP address automatically" und "Obtain DNS server address automatically" aktiv sind.



Schliessen Sie dann das Fenster mit "OK" und wechseln Sie auf die Registerkarte "Authentication".

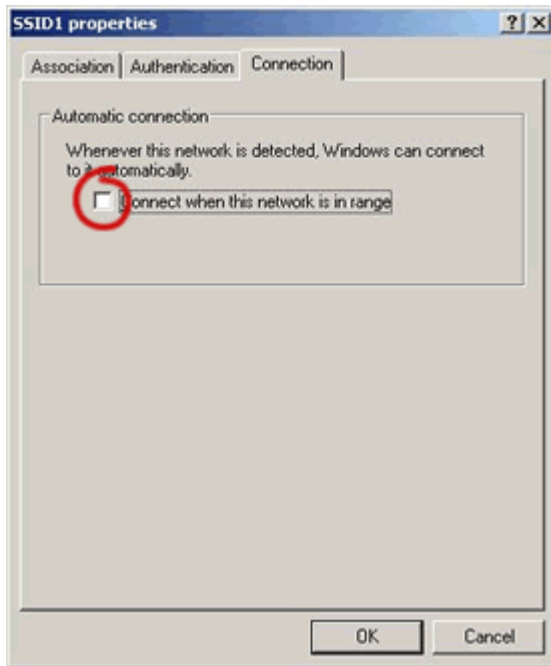
Schritt 3/9

Aktivieren Sie auf der Registerkarte "Authentication" folgende Optionen: "Enable IEEE 802.1x authentication to the network". Als EAP Type wählen Sie "Protected EAP" aus.



Klicken Sie dann auf Properties, um noch genauere Einstellungen durchführen zu können.

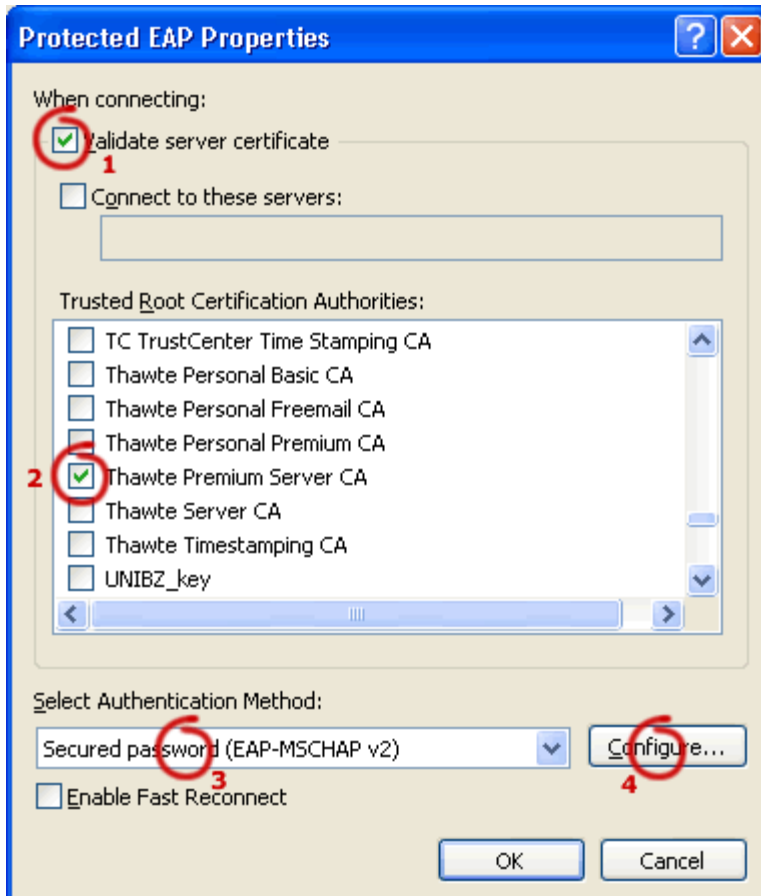
BEMERKUNG: Falls die Registerkarte "Connection" vorhanden ist, deaktivieren Sie bitte die Option "Connect when this network is in range":



Schritt 4/9

Aktivieren Sie unter "Protected EAP Properties" "Validate Server certificate" und wählen Sie in der Liste der Trusted Root Certification Authorities "Thawte Premium Server CA" aus.

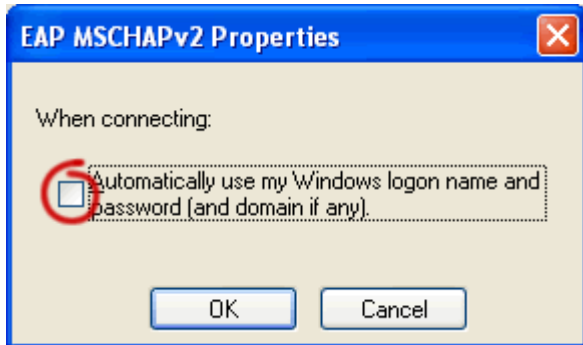
Als "Authentication Method" nehmen Sie "Secured Password (EAP-MSCHAP v2)".



Klicken Sie dann auf "Configure...".

Schritt 5/9

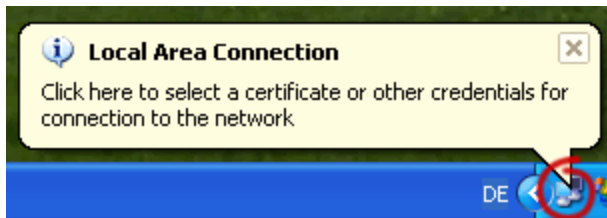
Deaktivieren Sie unter "EAP MSCHAPv2 Properties" die Option "Automatically use my Windows logon name and password (and domain if any)".



Sie können nun alle Fenster schließen, die Konfiguration ist vollständig.

Schritt 6/9

Bei korrekter Konfiguration ist es jetzt möglich, ausgehend vom Icon der Netzwerkkarte in der Taskleiste unten einen "Connect" durchzuführen oder die aktivierten Tooltips anzuklicken, damit das Loginfenster erscheint.



Schritt 7/9

Geben Sie im Loginfenster Ihr Netzwerkkonto und Passwort ein. Sie sind nun mit dem Netz verbunden und können z.B. im Internet surfen.

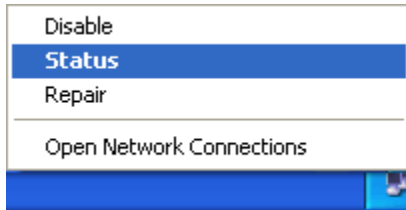
Es kann sein, dass Ihre Logindaten öfters verlangt werden. Wenn allerdings nach mehrmaligem Eingeben nichts passiert, sollten Sie einen Neustart versuchen.



Wie Sie zu Ihrer Ablage gelangen, lesen Sie in der entsprechenden [Dokumentation](#).

Schritt 8/9

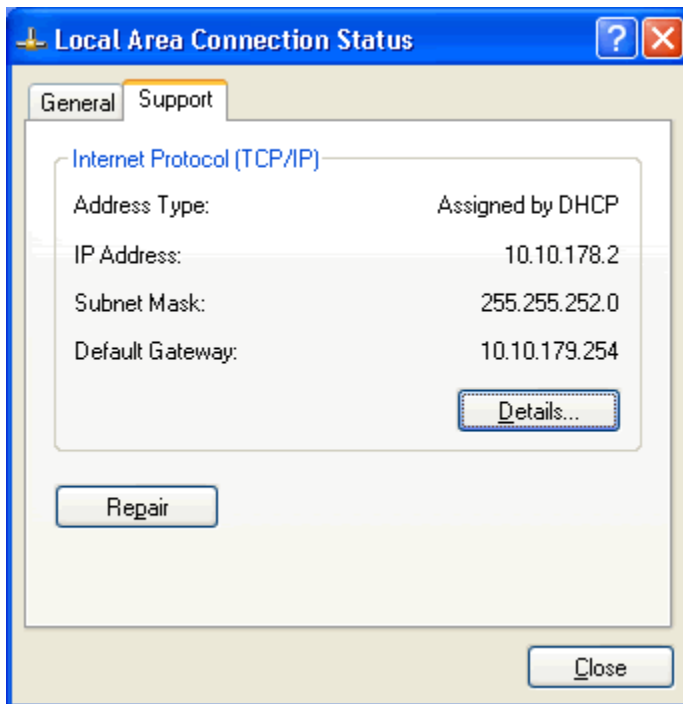
Wenn Sie mit der rechten Maustaste auf das Icon der Netzwerkkarte in der Taskleiste rechts unten klicken, erscheint folgendes Bild.



Wählen Sie Status aus und Sie werden sehen, dass die Verbindung aktiv ist und Ihnen eine gültige IP-Adresse zugewiesen wurde.

Schritt 9/9

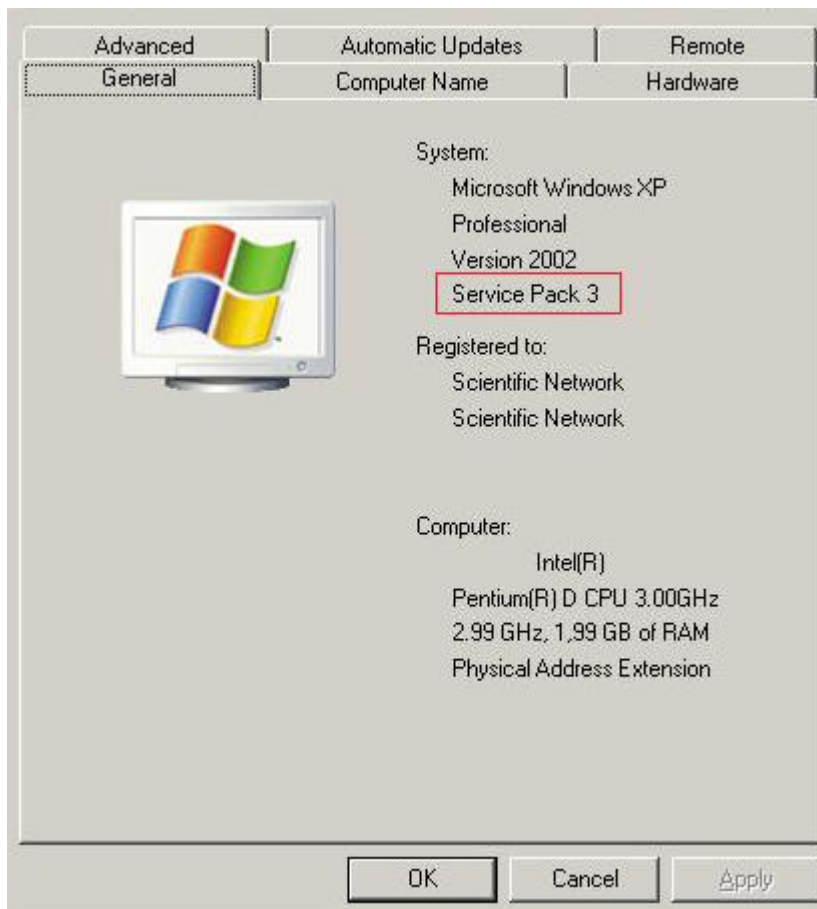
Unter "Local Area Connection Status" in "Support" ist die aktuell zugewiesene IP Adresse sichtbar.



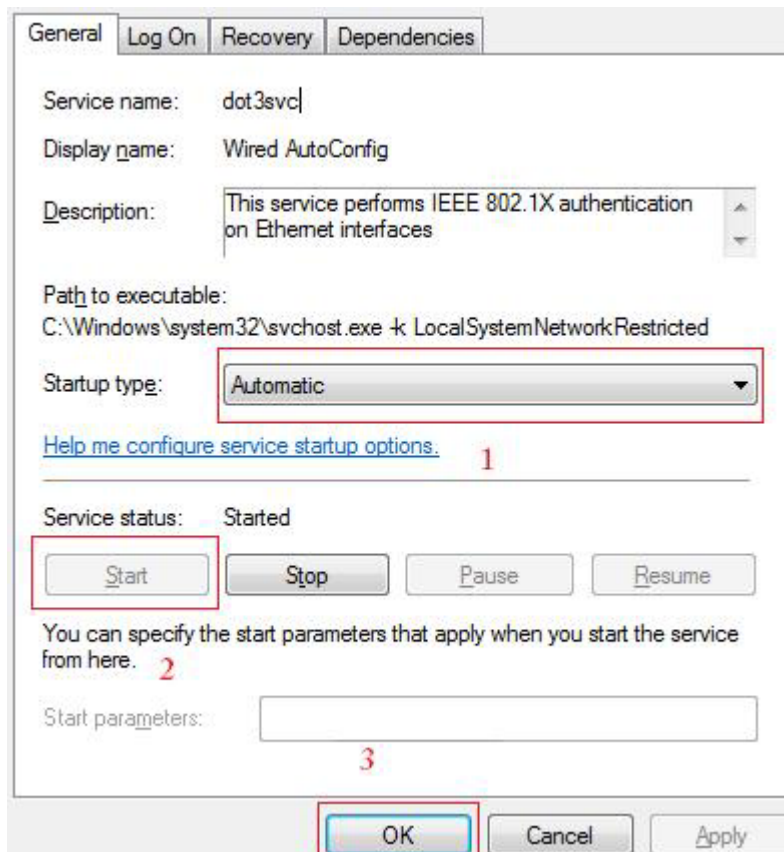
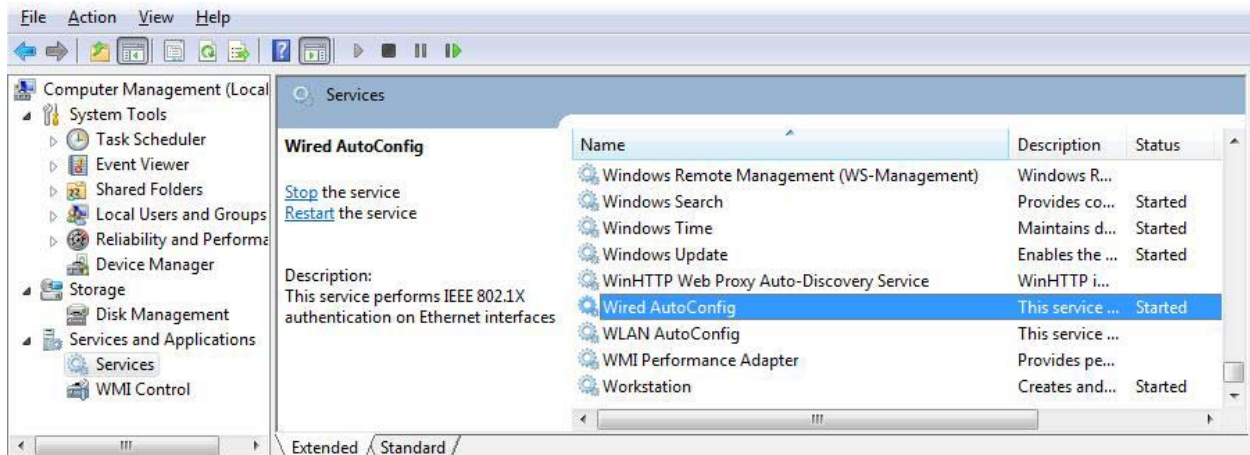
Nur für WINDOWS XP SERVICE PACK 3 Benutzer:

Wie gefolgt, können Sie kontrollieren welches Service Pack installiert ist.

"Start/Control Panel" öffnen und auf "System" klicken.



"Start/Control Panel/Administrative Tools/ " öffnen und auf "Computer Management" klicken. Menu "Services and Applications" öffnen und dort auf "Services" klicken. Wählen Sie aus dem Fenster rechts "Wired AutoConfig" (evtl. heißt der Dienst: „Automatische Konfiguration (verkabelt)“)aus.



Wählen Sie unter "Startup type" den Menüpunkt "Automatic" aus, aktivieren Sie den "Start"-Button unter "Service status" und bestätigen Sie mit „OK“.